

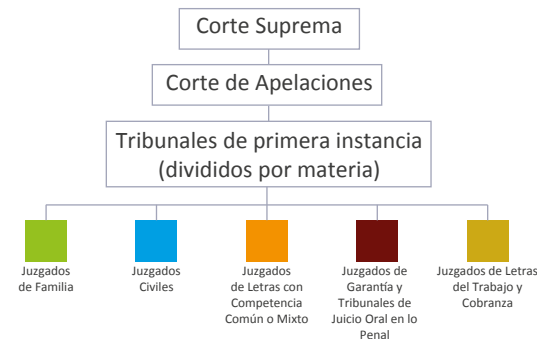
## ■ “WIÑO ZUGUNTUKUPEYÜM”

Feyta chi fütä mapu Chile pigelu, müli mari regle “Wiño zuguntupeyüm”, fey müli kiñe troy mapu ñi küzawpemum – “Corte suprema” ta unekonli tañi fanen-genmu.

Feyta chi pu “wiño zugupeyüm”, kiñe wif mapu mew mülemum ti “Azne zugupele”, müli tañi küme az zunguleal, norümzungual ka güneal kullintun zungu. Kiñeke “Wiño zugupeyüm” zoy alüke niey azümzugukechi pu che. Santiago fey niey 31 norümzugufe, Concepción 16, Coyhaique kay 4 niey. Pu “Wiño zugupeyüm” wichuke niey ñi ñizol-lelu, fey kiñe tripantuki ti küzaw mew, kiñe konchi Marzo mew llituki tañi tripantu egün. Fey, tati pu zoy alüymalelu, welukontu konkülerpukeigün.

Tati pu “Wiño zugupeyüm” wichukeni ñi zugu zoy azümpel, fey kiñeke zungu kom tukuki ñi pu azümchefe ka kiñekakay fey küla azümchefe müten zuamyeki.

Rumeñma gümel, kimkefigün chi zuguntuku zugu, ka famnaümafuiğün zungu tripalu ta “Une azne zugufe” mew, müleyelu ta “Wiño zuguntupeyüm” tañi wif mapu ñi günenel.



## ■ UNEÑPÜRÄM ZUGULELU

Ti “Uneñpüräm zugulelu” fey lonkomeñ li ti “Günekachelelu”, feychi trawün che müli Santiago warria mew, 21 che konküli, feyegün “ministros” pigeke, kiñe fey uneyenekefy ti zungu, tañi femam kizutuwen üytuwkingün fey tati üytun epu tripantu ki ñi koneltulen feychi zugu mew.

Rüftu unelelu feytachi fütä mapu Chile mew, ka feychi üyту “ministros” ki - senado ñi piel taka - fey kechu che zullintuki, kiñeketu famnawigün fey “Corte suprema” welu kiñe üytuketuy.

Tati epu mari ministro mülelu “Uneñpüräm zugulelu” mew, mari kayu tuwki ti norrümchefe küzaw mew, kechu kay fey tuwki itro fill kake norrümzungu küzaw, fey kay allwe marri kechu tripantu küzaw niealu tañi yamünchegeam, ka kimünche gealu tañi küzaw ka chillka zungu mew. Ka itro kom trapümafili ñi zuamel ti wirrinzungu “Ley orgánica constitucional” pingelu.

Ti “uneñpüräm zugulelu” fey kom aznefi, ti az zunguleal, norümzungual ka ran zungu wallpüle müleyechi ti pu fütake ruka femgechi zugu konpemum, welu kay Tribunal Constitucional, ka Tribunal Calificador de Elecciones ka Tribunales Electorales Regionales feychi pu trokiñ azkawe, feymu konkelay ti “Uneñpüräm zugulelu”, notukawkelaigün. Fey küzawki kom tañi pu azümchefeyegün kiñeke zugu zoy azümlu, welu ka itro kom müleafuygün, mülele kam mülenole une tripayachi pu norrümzungu.



REÑMAWEN ÑI  
AZKUNUGEPEMUM





## ■ REÑMAWEN ÑI AZKUNUGEPEMUM

CHUMGECHI ÑI KATRUKA GÜTRAMKAWÜN MU KONKEN FILL ZUGU: IYAEI, CHUNTETU ÑI PEWAL PU CHAW/ÑUKE TAÑI PU PÜÑEÑ/ÑAWA/FOTÜM ENGÜN, ZAPIWÜN CHE, KUREWEN UZAWÜN, AZKUNUGEAL ÑI TRIPAYAL KAKE MAPU PU PICHICECHE KA WEKECHE.

Eimy itro fill normawün mew konkelmi ñi azüwal fill wezake llazkütuwün zungu mew – itro fill ragiñmawün gütramkan mew – fey pekanolmi tami küme zuamam, fey amuaymi tami kelluntukuaetew ti zuguymachefe, eimy kizu tami kintuel, welu ka müleyeigün ti “Corporación de Asistencia Judicial” mew (ka müleyi re famgechi kellu chepelu fillke kake trawün mew), ka müley ti “Reñmawen ñi azkunugepemum” eimy tami mülemum welu ka tami pu püñen/fotüm/ñawe ñi mülemum ka feyegün konafuygün.

Mülemum KIZUTUWÜN NALÜWÜN ka KIÑIUTUKU PICHICECHE KA WEKECHEN fey kizu güchalmameafuy feyta chi trokiñ mew, welu feyentu zugugenole fey zuguymachefe kelluntukuafeyu re famgechi müten, kulliymagelayafuy rume. Feyta chi inarume zugu fey mufün gütram-mawün mu amulgeki; kiñetu fey küme elkunugepeyün zugu, inalelu fey pegelgepeyüm fillke pünen ñi feyentugeam ti güchalmayaulu.

## RAGIÑMAWÜN

Küme wepümgepemum ka elgepemum ti wezake zugu fey raginkonpelu müleki, fey chuchinorme kelluafilu, re ragiñkonyawki ñi küme amul gütramafel ti pu nie zugulu, fey tañi küme entuam ñi kewalnetew. Feymu fey une ragiñmawün mew konkigün, ti pu azüwnolu ñi chumgechi kelluntukual iyael mew, zapiwün zungu mew, chumgechi ñi küme pewküleal pu che, ka tati pu uzawalu.

## TATI RAGIÑMAWÜN FEY FAMGECHI KONAFUY:

- a) Une tañi tukugenon ti güchalmawün
- b) Tukugeale ti güchalmawün, ka
- c) Zew amulele ti pepika gütramkawün, welu ka konafuy 5 antü petu tañi amulgenon ti tripal gütramkawün. Reñmawen ñi azkunugepemum, ka pu kiñeke zugu yepечи pu “tribunal” fey kiñe, ka zoy “Azkunu zugupelu” ka kelluntukufe niekey, feyengün fey aznerpuki ka ragiñmaki-gün fill külapechi zugu:

- Iyael;
- Zapigeal pu müleyechi pichikeche;
- Chumgechi pegemeal pu pichikeche;
- Uzawün zugu;
- Azkunugeal pu pichikeche kizu günewlenolu kake mapu ñi amual;
- Ñukeno, Chawno trokinegele ñi wiñolelgetuam ñi üytun;
- Kuñiwtukugeam kiñeke che;
- Reñmawen nalüwün;
- Püñen/Fotüm ñi trokigeam che;
- Pichikeche ka wekeche wezake zugu mew konle;
- Uzatripayam ti pu trawülechi kurewen;
- Uzamgeam itro fill chemkünam;
- Uzaentugeam ti pu wirrintuku zugu mew trawülelu;
- Wirrintuku ka güneka zungupeyüm, “fange pial”, ka
- Wekeche petu kizu günewnolu tañi pu fütakeche yegün ñi küme azkunu zugumekeal.

Conoce más del Poder Judicial y visita nuestras redes sociales



www.pjud.cl



## NORÜM ZUGUPEYÜM



■ KIZU GÜNEWLENMU CHILE, AZKANI ÑI CHUMLEAL, FEY TI PU FILLKE TROKIÑ, NEWEN KÜZAWKÜLELU KIZU AZNEWÜRPUY KA KIZUKETU GÜNENEWIGÜN.

Inchiñ taiñ chumlerpun fantepu fey tuwi ta kizu tañi günewürpunmu ti “Norüm zugupeyüm”, fey küme trananaüm feypili ti “artículo 76” wirrikonkülelu ti “Constitución Política” Chile tañi az-zugu, fey mu may feypili: “Tati feypilerpualu tañi chumlerpual ka fikalerpualu rüf chumgechi tripalerpun zungu tati re pekan ke illkütuwün ka wezake zungu konkülerpulu fey ti pu “tribunal” müten niefy feichi günekan zungu, fey tayengün fey “ley” tañi pielmu müligün”.

Rüf unekonlelu feyta chi Chile mapu mew ka tati pu trawün kimün pu che, fey feyengün azkaka illkütuwün, llazkütuwün, kewawün itroll fill femgechi zungu mu konrumelayafuygün. Ka inaza rumelayafuy fill femgechi konleyechi illkütuwün zugu. Fey mu, fey kizu küme küzawlerpual tati fill kake zugu günelelu, femgechi felealu.