

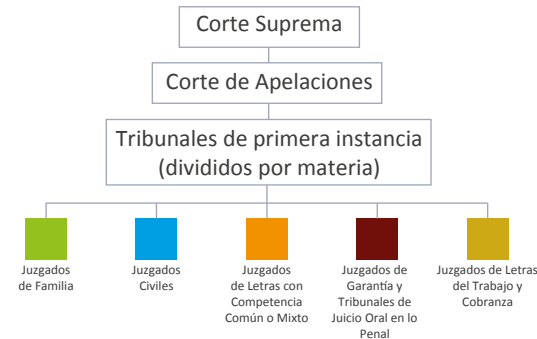
■ “WIÑO ZUGUNTUKUPEYÜM”

Feyta chi fütä mapu Chile pigelu, müli mari regle “Wiño zuguntupeyüm”, fey müli kiñe troy mapu ñi küzawpemum – “Corte suprema” ta unekonli tañi fanen-genmu.

Feyta chi pu “wiño zugupeyüm”, kiñe wif mapu mew mülemum ti “Azne zugupelu”, müli tañi küme az zunguleal, norüzungual ka güneal kullintun zungu. Kiñeke “Wiño zugupeyüm” zoy alüke niey azümzugukechi pu che. Santiago fey niey 31 norüzungufe, Concepción 16, Coyhaique kay 4 niey. Pu “Wiño zugupeyüm” wichuke niey ñi ñizol-lelu, fey kiñe tripantuki ti küzaw mew, kiñe konchi Marzo mew llituki tañi tripantu egün. Fey, tati pu zoy alüymalelu, welukontu konkülerpukeigün.

Tati pu “Wiño zugupeyüm” wichukeni ñi zugu zoy azümpel, fey kiñeke zungu kom tukuki ñi pu azümchehe ka kiñekelay fey küla azümchehe müten zuamyeki.

Rumeñma gümel, kimkefigün chi zuguntuku zugu, ka famnaümafiügün zungu tripalu ta “Une azne zugufe” mew, müleyelu ta “Wiño zuguntupeyüm” tañi wif mapu ñi günenel.



■ UNEÑPÜRÄM ZUGULELU

Ti “Uneñpüräm zugulelu” fey lonkomeñ li ti “Günekachelelu”, feychi trawün che müli Santiago warria mew, 21 che konküli, feygün “ministros” pägeki, kiñe fey uneyenekefy ti zungu, tañi femam kizutuwen üytuwkingün fey tati üytun epu tripantu ki ñi koneltulen feychi zugu mew.

Rüftu unelelu feytachi fütä mapu Chile mew, ka feychi üyту “ministros” ki - senado ñi piel taka - fey kechu che zullintuki, kiñeketu famnawigün fey “Corte suprema” welu kiñe üytuketuy.

Tati epu mari ministro mülelu “Uneñpüräm zugulelu” mew, mari kayu tuwki ti norrümchehe küzaw mew, kechu kay fey tuwki itro fill kake norrümzungu küzaw, fey kay allwe marri kechu tripantu küzaw niealu tañi yamünchegeam, ka kimünche gealu tañi küzaw ka chillka zungu mew. Ka itro kom trapümafili ñi zuamel ti wirrinzungu “Ley orgánica constitucional” pingelu.

Ti “uneñpüräm zugulelu” fey kom aznefi, ti az zunguleal, norüzungual ka ran zungu wallpüle müleyechi ti pu fütake ruka femgechi zugu konpemum, welu kay Tribunal Constitucional, ka Tribunal Calificador de Elecciones ka Tribunales Electorales Regionales feychi pu trokiñ azkawe, feymu konkelay ti “Uneñpüräm zugulelu”, notukawkelaigün. Fey küzawki kom tañi pu azümchefeyegün kiñeke zugu zoy azümlu, welu ka itro kom müleafuygün, mülele kam mülenole une tripayachi pu norrümzugu.



NORRÜM ZUGUCHE PEYÜM



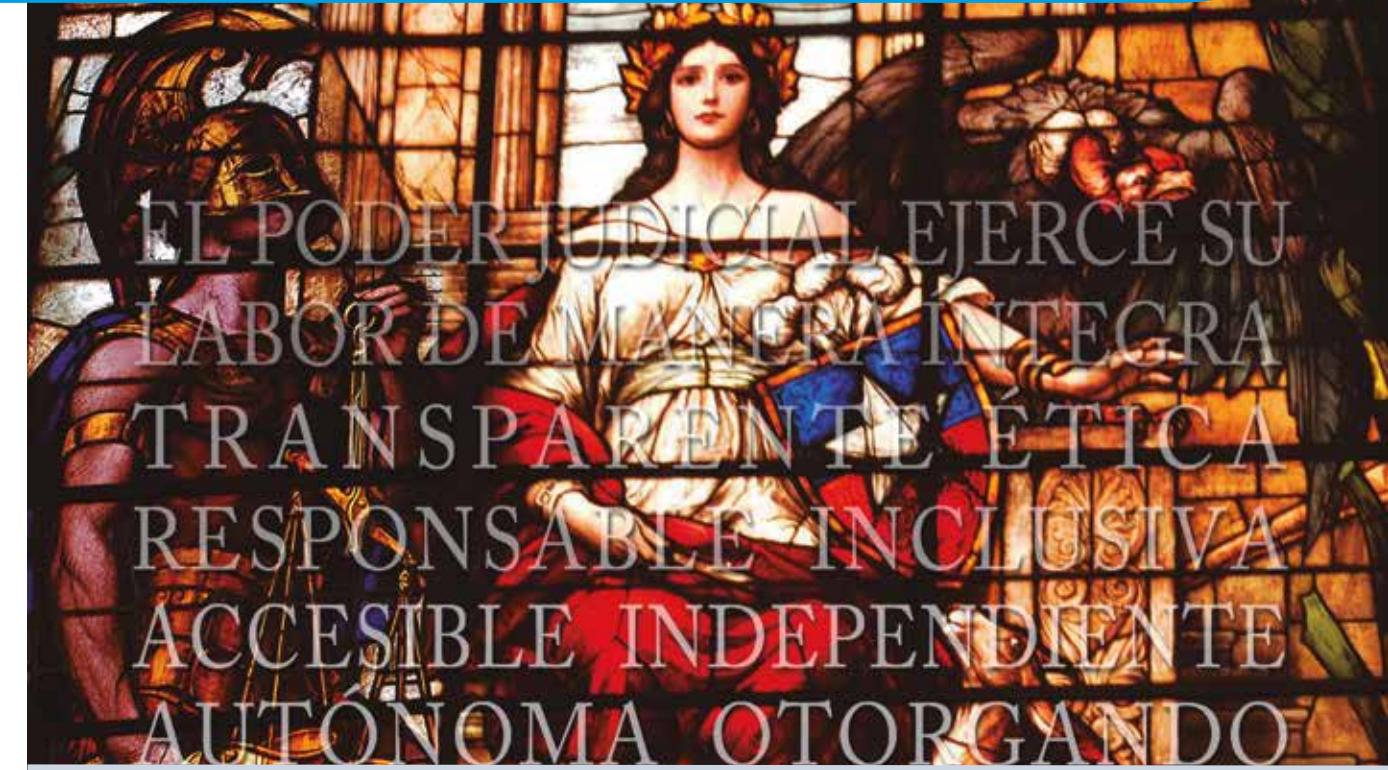
■ NORRÜM ZUGUCHE PEYÜM

“Norüm zuguche peyüm” fey kiñekechi müten rumeki che, feymu azkache lelu fey müli tañi kimal ka küme norrüm gütramkaymayafiel ti pu niezungulu ka ran zungu mu azüwnolu, feychi pu norüm zunguche peyüm azkakigün ka feyentufigün wirrikonkülechi günewün, kiñeke zugu konkülelu: wezakagele ti challwan küzaw; ti “Superintendencia de valores y seguros” ñi güchalmawün; notukawnoam ka wezakaunoam che ka ti muntuka kimünnoam.

1. Norrüm zuguche peyüm niey kiñe küme azkunu zugupelu fey kimalu ka küme norrüm gütramalu, kom tañi konkülerpun feychi ruka mew.
2. Niey kiñe zuguymachefe kellutuntukelu, fey normanerpuki fill gütram ka zungu tripalerpulu ka tati norrüm zugufe tañi wün mu ta zuguki.
3. Fentren che itro fill küzaw entupelu müli, kali tati wirrintukunerpulu ta norrüm zugufe tañi pinerpuel; ka kake küzaw azkanerpualu ka llowneafilu tati pu zunguymachefe ka re che puwlelu.

ITRO FILL KAKE ZUNGU TRIPAKELU TI TRIBUNAL MEW:

1. Elgeki chemkün ñi kulliyima yam ti pu küzaw tripalerpulu tribunal mew.
2. Wiñolgeki fill wirrin zuamyepel.
3. Fampüramgeketuy ti wellümtu rukan ka muntun “vehículo”.
4. Arretu rukalelu fey 4UTM rumenolu ñi kullinon, kizu zuguñpeumeafuy.
5. Wiñolgetuafuy ta arrel ruka, tranakununugelu.
6. Kizu ka mufü che rume tañi elelgerpuel fillem engün fey küme uzamafuygün. Tati küme elgenochi zugu fey “norma üytuchepemum” entugemeketuafuy.
7. Küme lonkogewenolu fey kizu ñi günewal pigeke-lay.
8. Ramtugeafuy chumül ka chumkugeken tati pu “remata” chemkünpel.
9. Entugeafuy itro fill wirrin zugu mülelu “tribunal” mew.



KIZU GÜNEWLENMU CHILE, AZKANI ÑI CHUMLEAL, FEY TI PU FILLKE TROKIÑ, NEWEN KÜZAWKÜLELU KIZU AZNEWÜRPUY KA KIZUKETU GÜNEWIGÜN.

Inchiñ taiñ chumlerpun fantepu fey tuwi ta kizu tañi günewürpunmu ti “Norüm zugupeyüm”, fey küme trananaüm feypili ti “artículo 76” wirrikonkülelu ti “Constitución Política” Chile tañi az-zugu, feymu may feypili: “Tati feypilerpualu tañi chumlerpual ka fikalerpualu rüf chumgechi tripalerpun zungu tati re pekan ke illkutuwwün ka wezake zungu konkülerpulu fey ti pu “tribunal” müten niefy feichi günekan zungu, feytayengün fey “ley” tañi pielmu müligün”.

Rüf unekonlelu feyta chi Chile mapu mew ka tati pu trawün kimün pu che, fey feyengün azkaka illkutuwwün, llazkütuwün, kewawün itroll fill femgechi zungu mu konrumelayafuigün. Ka inaza rumelayafuy fill femgechi konleyechi illkutuwwün zugu. Fey mu, fey kizu küme küzawlerpual tati fill kake zugu günelelu, femgechi felealu.

Conoce más del Poder Judicial y visita nuestras redes sociales



www.pjud.cl