



**PODER JUDICIAL**  
R E P U B L I C A D E C H I L E

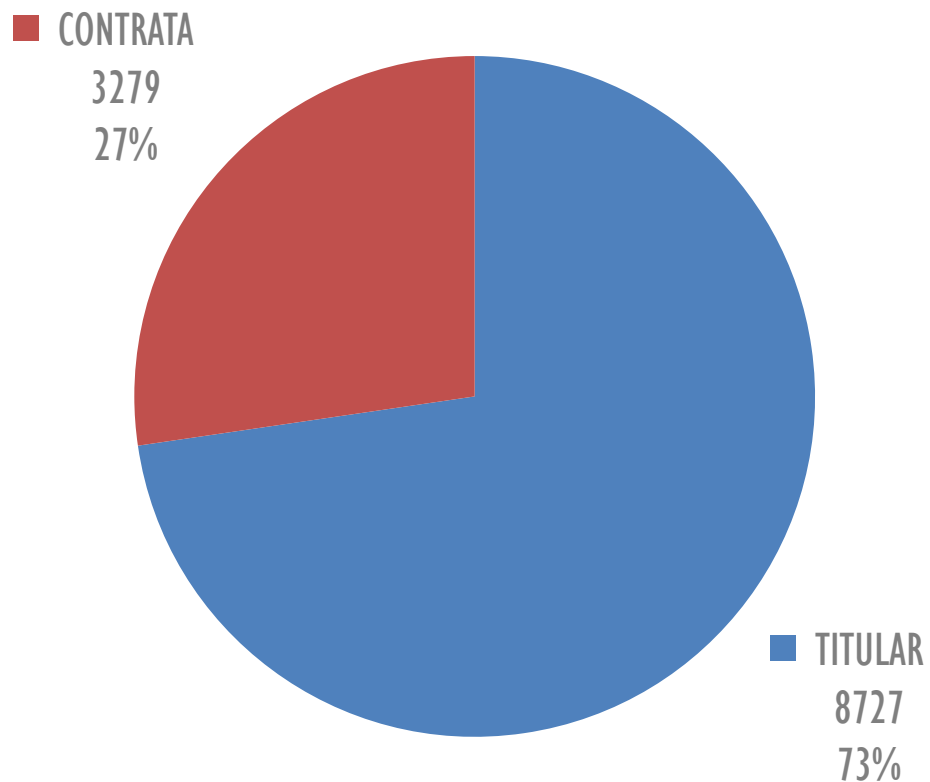
---

**DOTACIÓN EFECTIVA**

**PODER JUDICIAL Y CORPORACIÓN ADMINISTRATIVA**

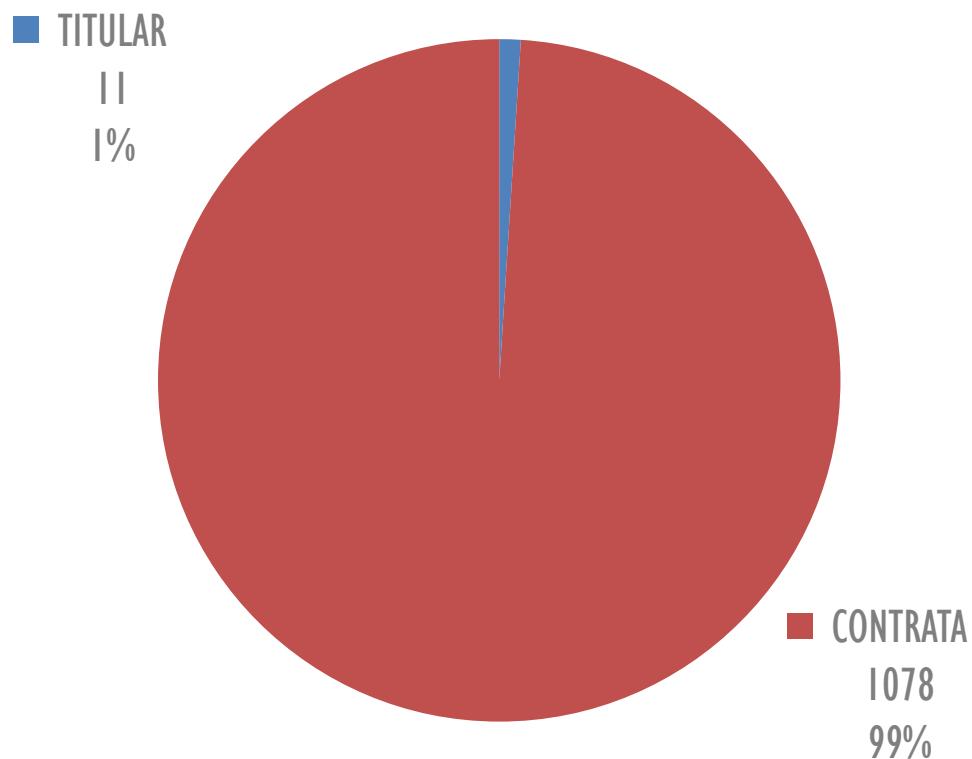
**AL 31 DE DICIEMBRE DE 2020**

# PODER JUDICIAL, POR CALIDAD JURÍDICA



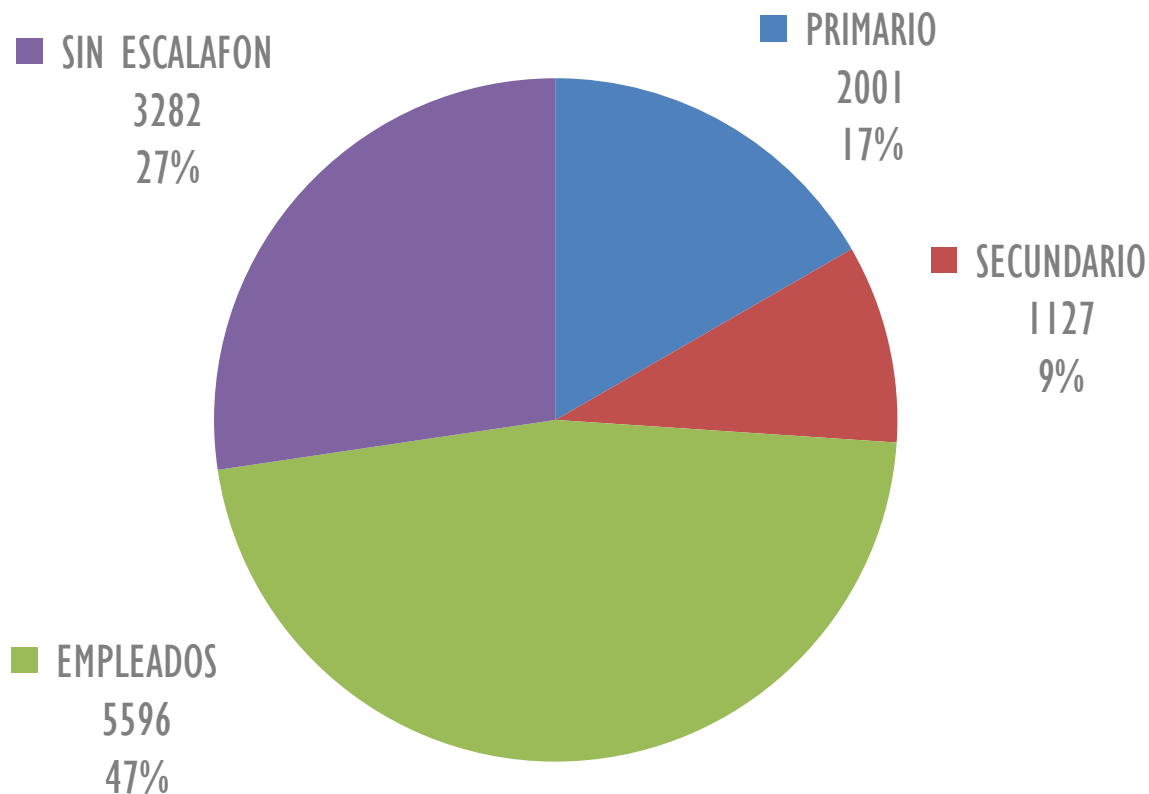
\*Incluye Cortes, Tribunales, Unidades de Apoyo y Bienestar

# CORPORACIÓN, POR CALIDAD JURÍDICA

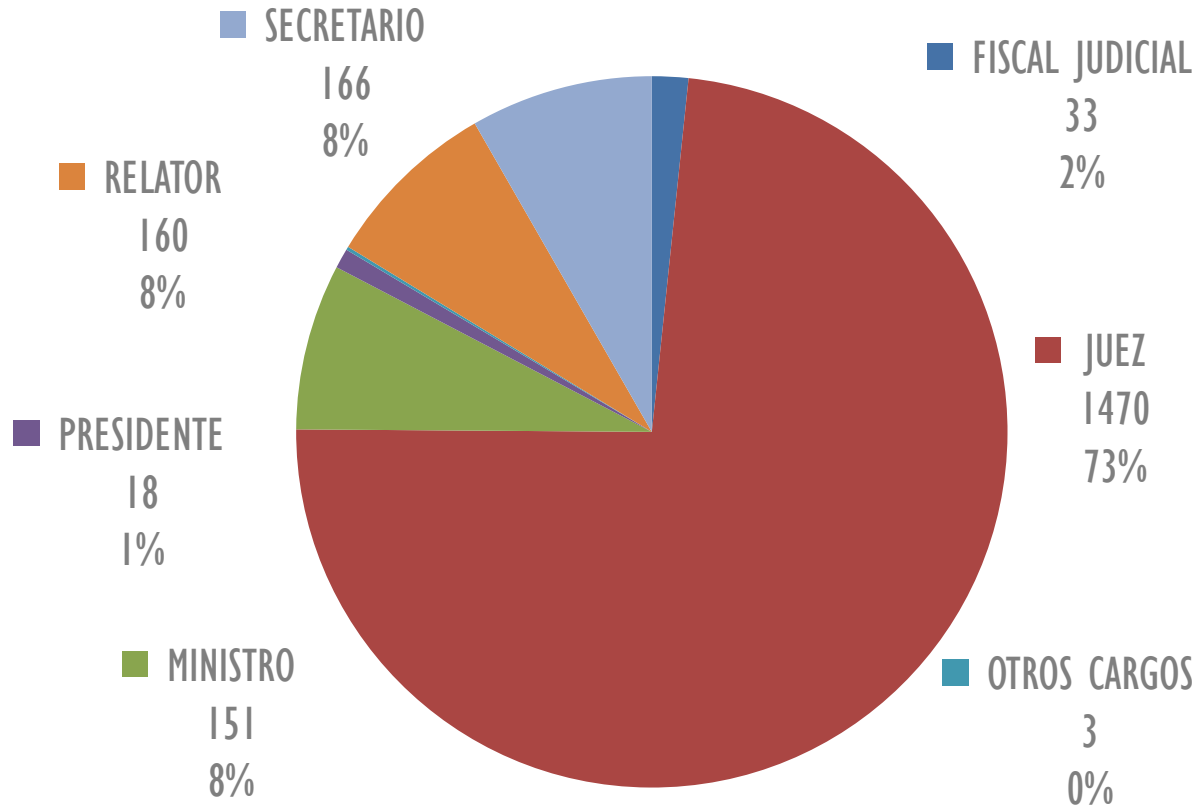


\*Incluye Corporación, Oficinas de Personal, Unidades de Apoyo Técnico Administrativo y Administración Externa Centro de Justicia

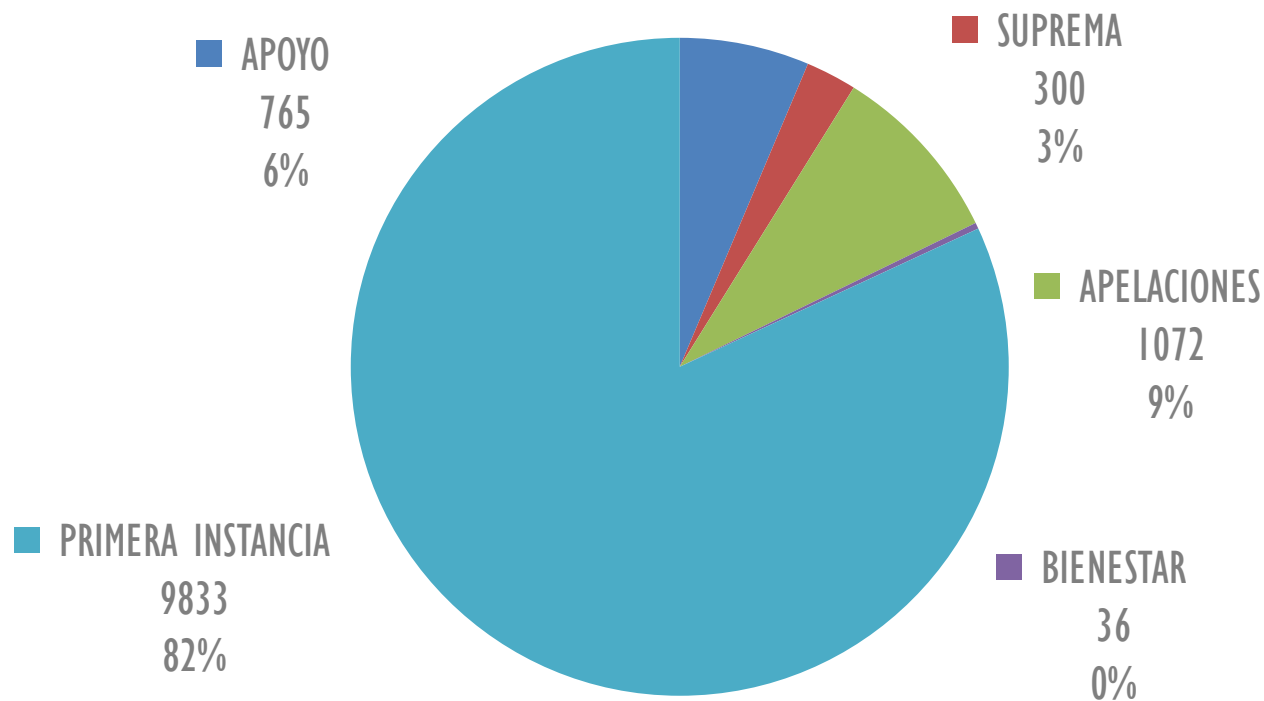
# PODER JUDICIAL, POR ESCALAFÓN



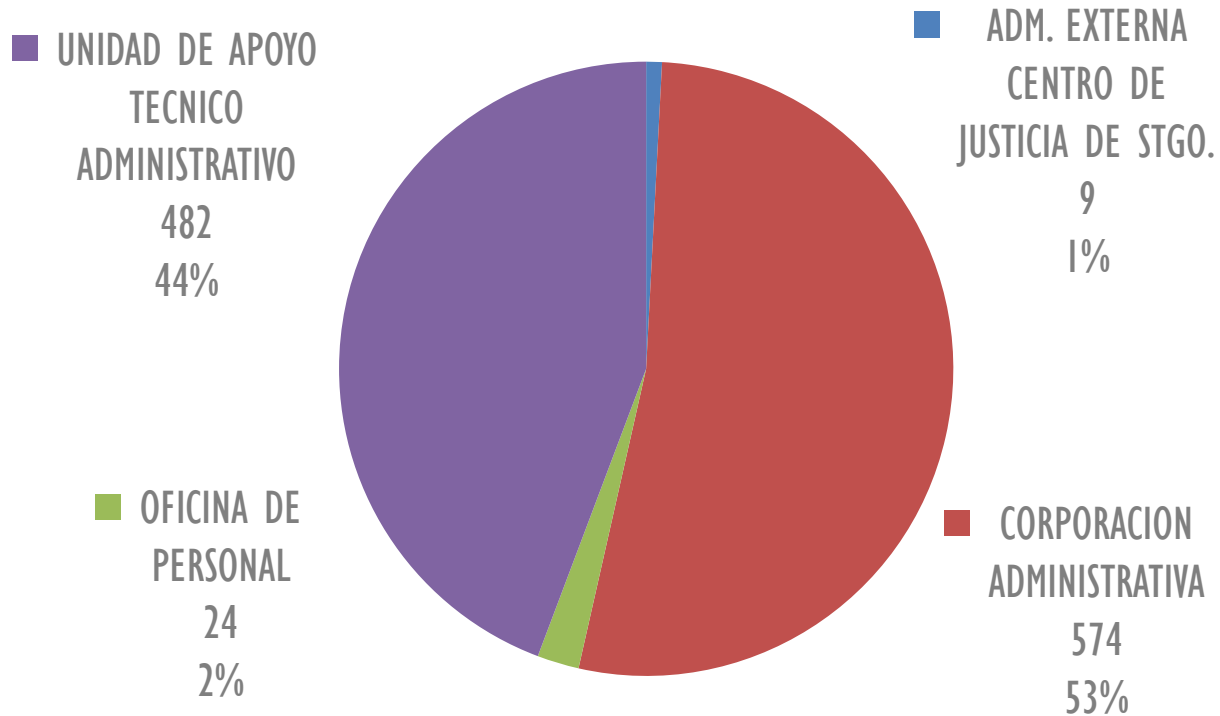
# PODER JUDICIAL, ESCALAFÓN PRIMARIO POR CARGO



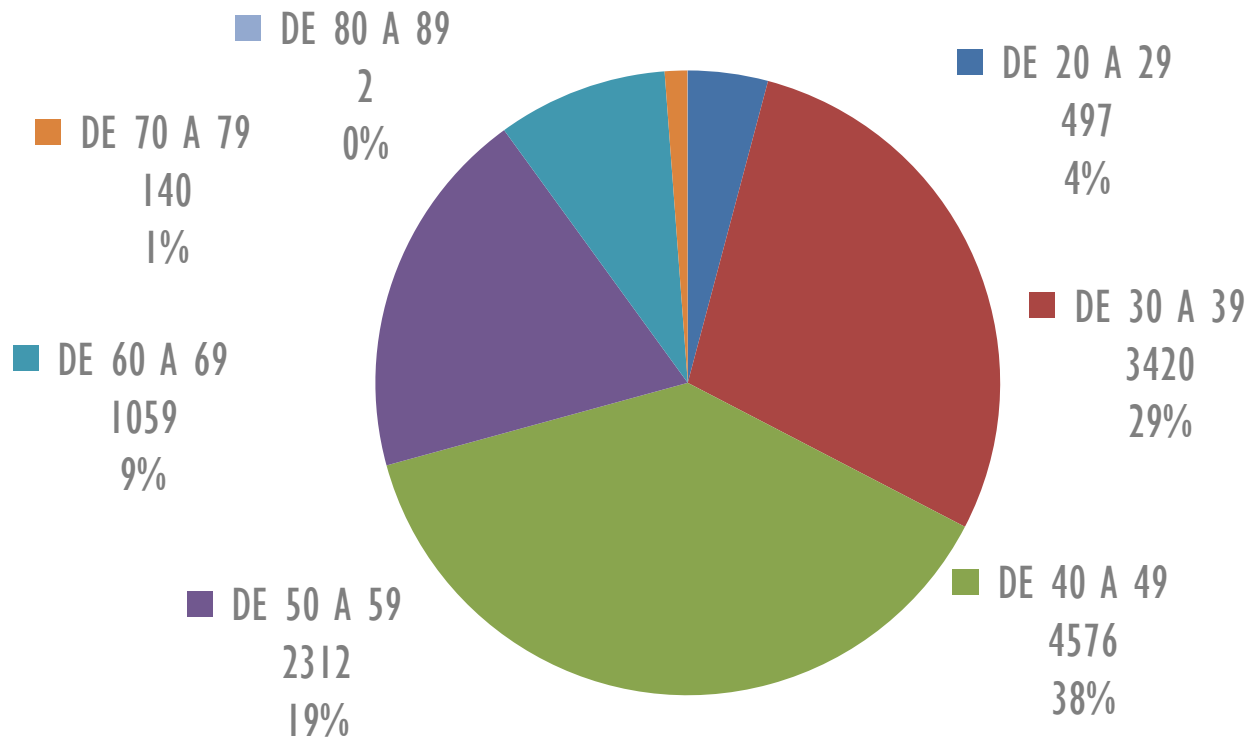
# PODER JUDICIAL, POR TIPO DE UNIDAD



# CORPORACIÓN, POR TIPO DE UNIDAD

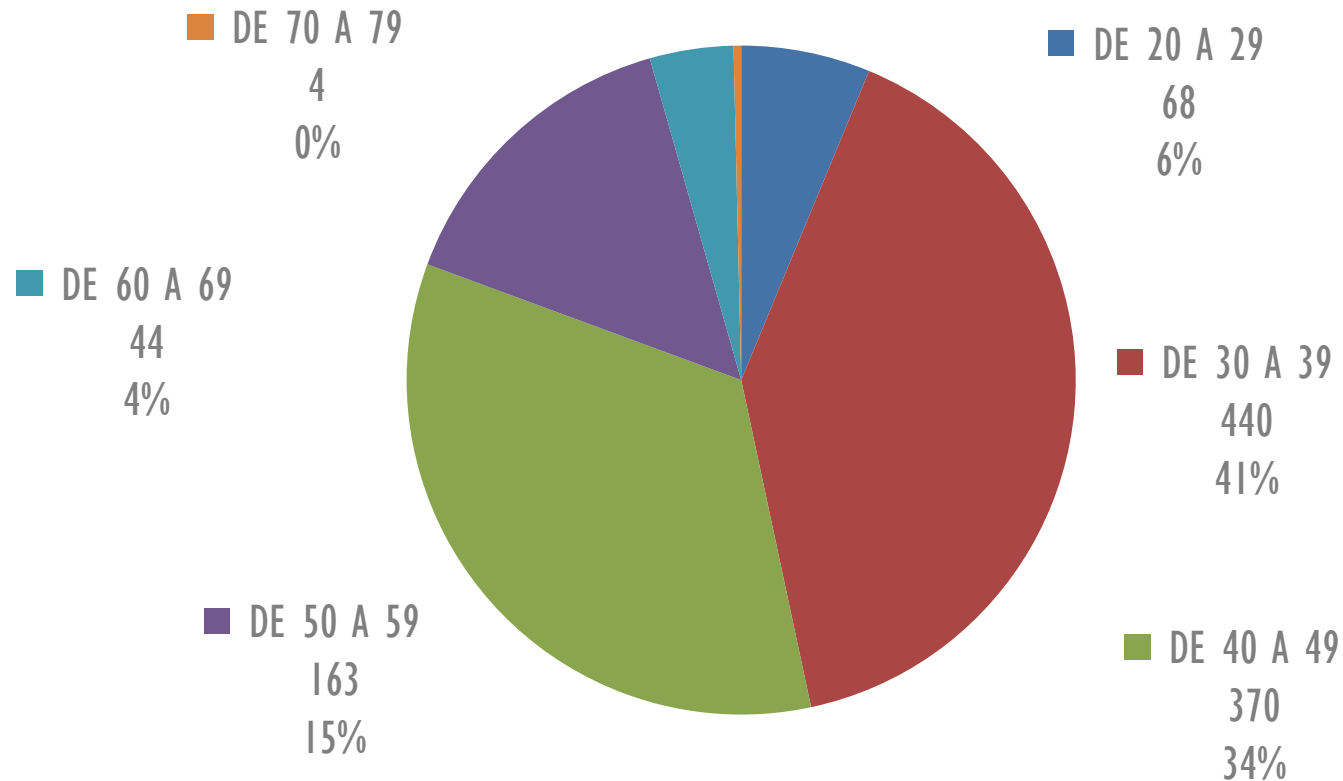


# PODER JUDICIAL, POR RANGO DE EDAD

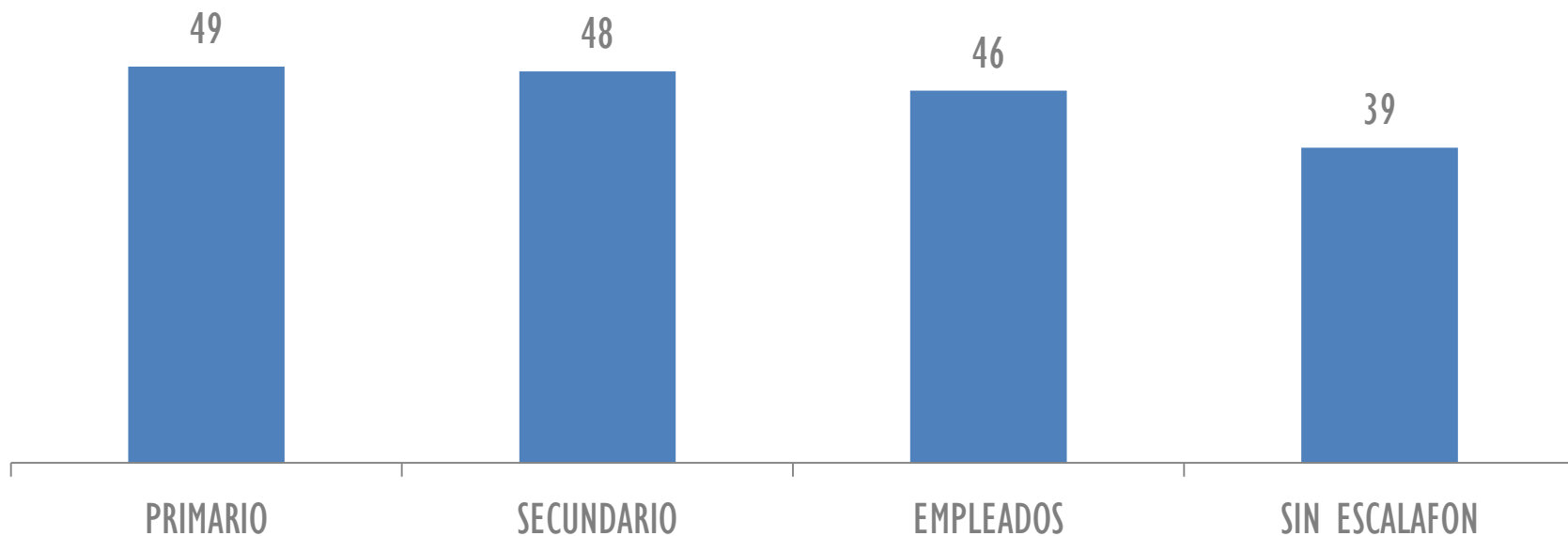




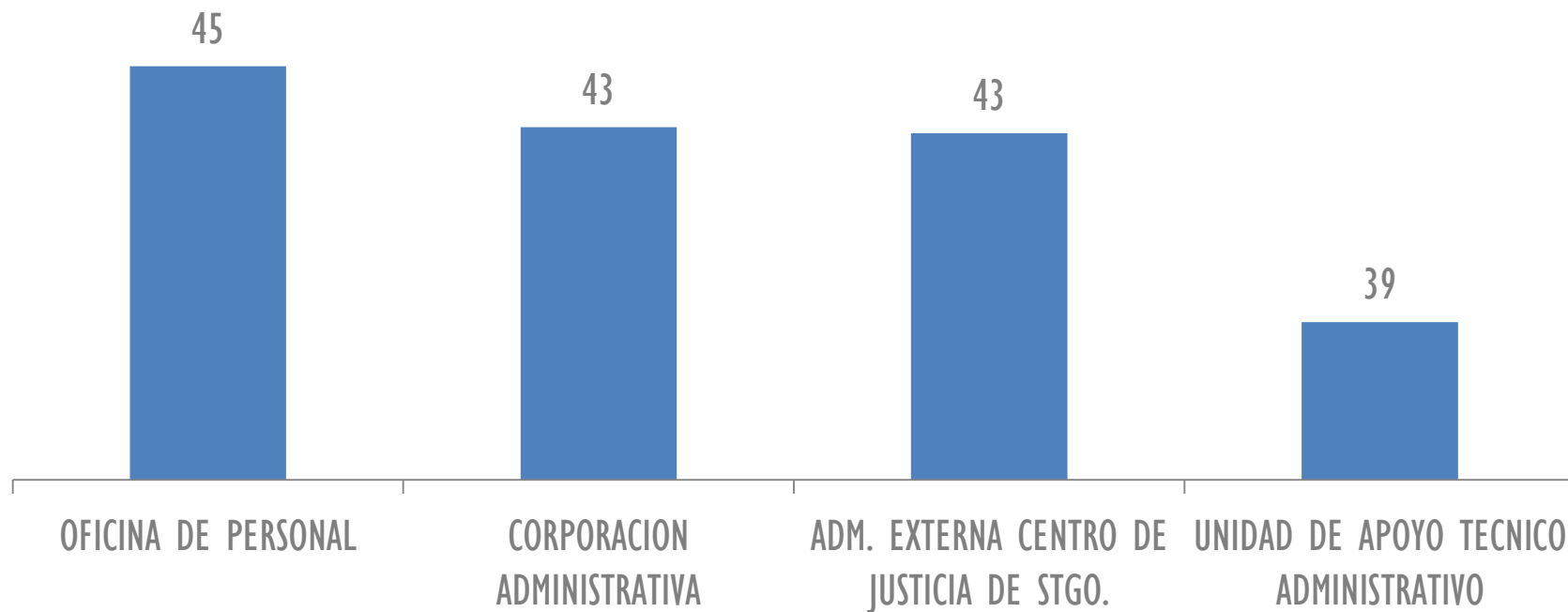
# CORPORACIÓN, POR RANGO DE EDAD



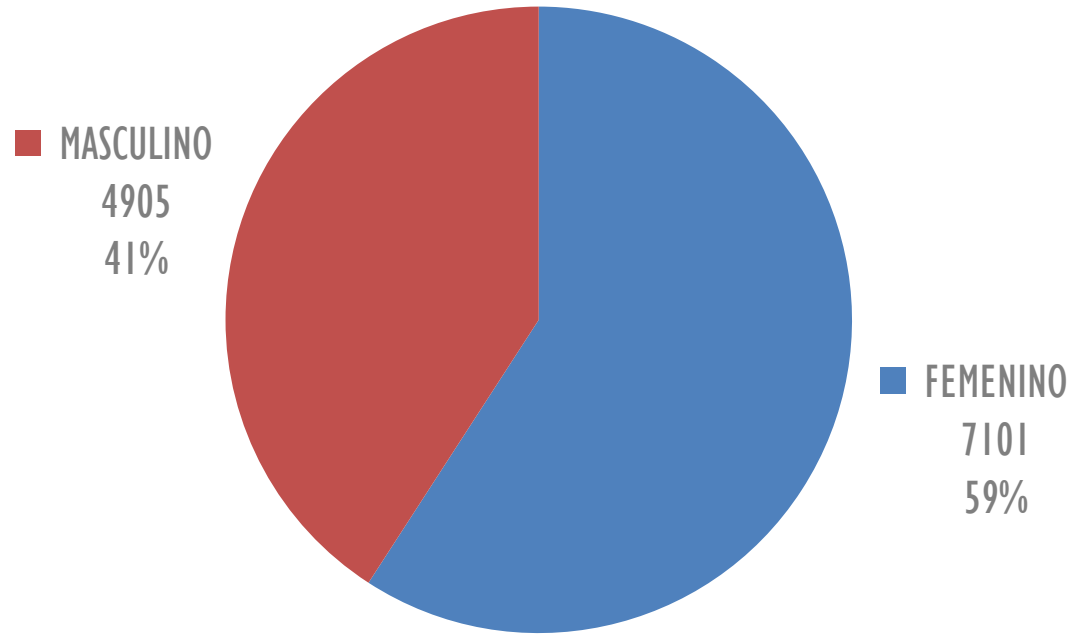
# PODER JUDICIAL, PROMEDIO DE EDAD POR ESCALAFÓN



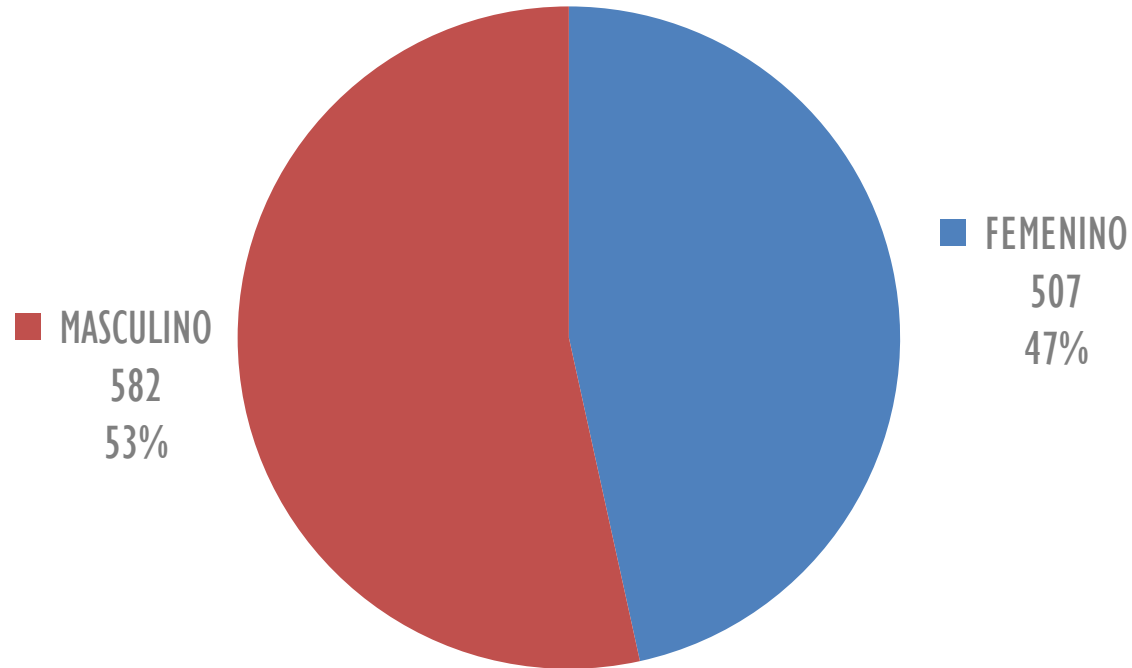
# CORPORACIÓN, PROMEDIO DE EDAD POR TIPO DE UNIDAD



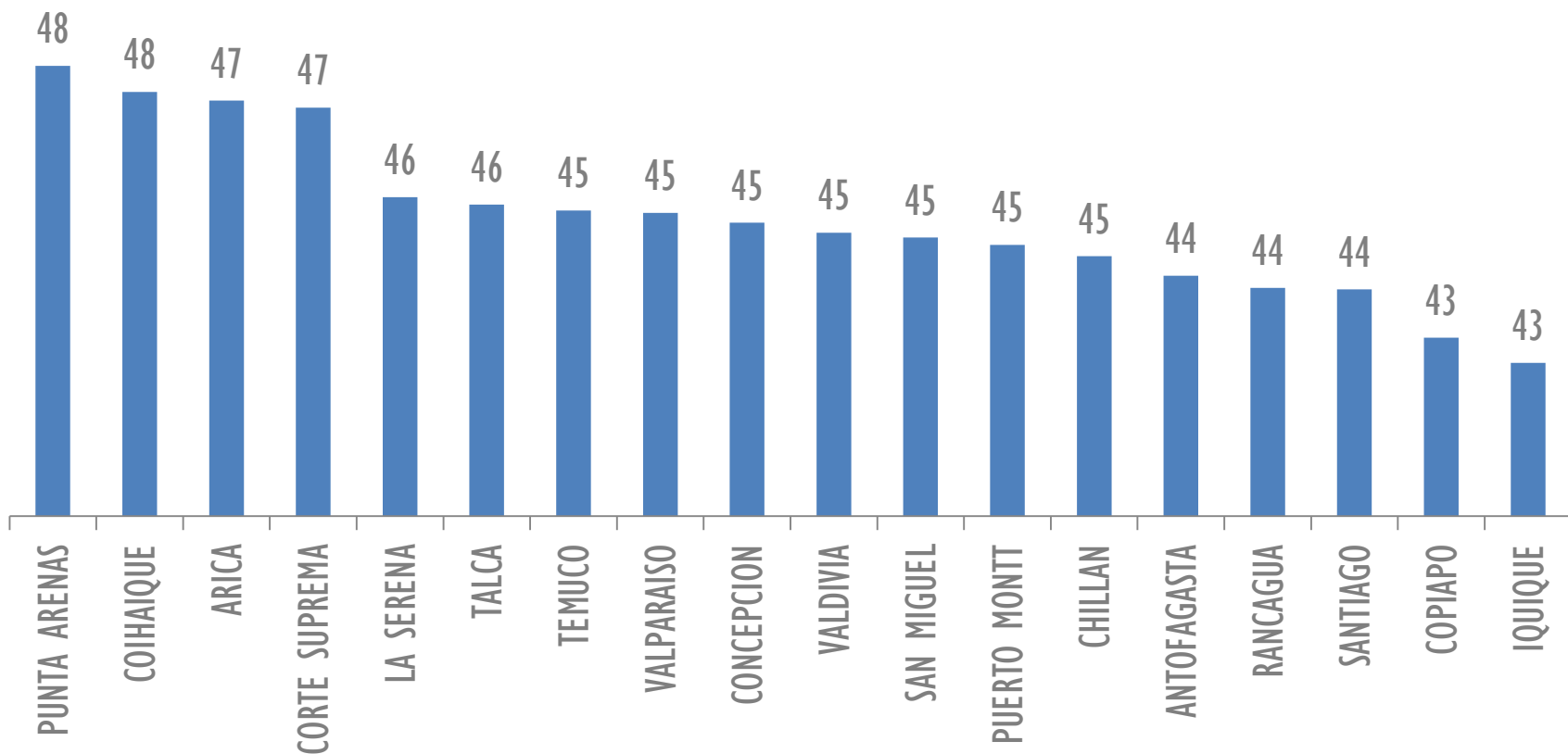
# PODER JUDICIAL, POR SEXO



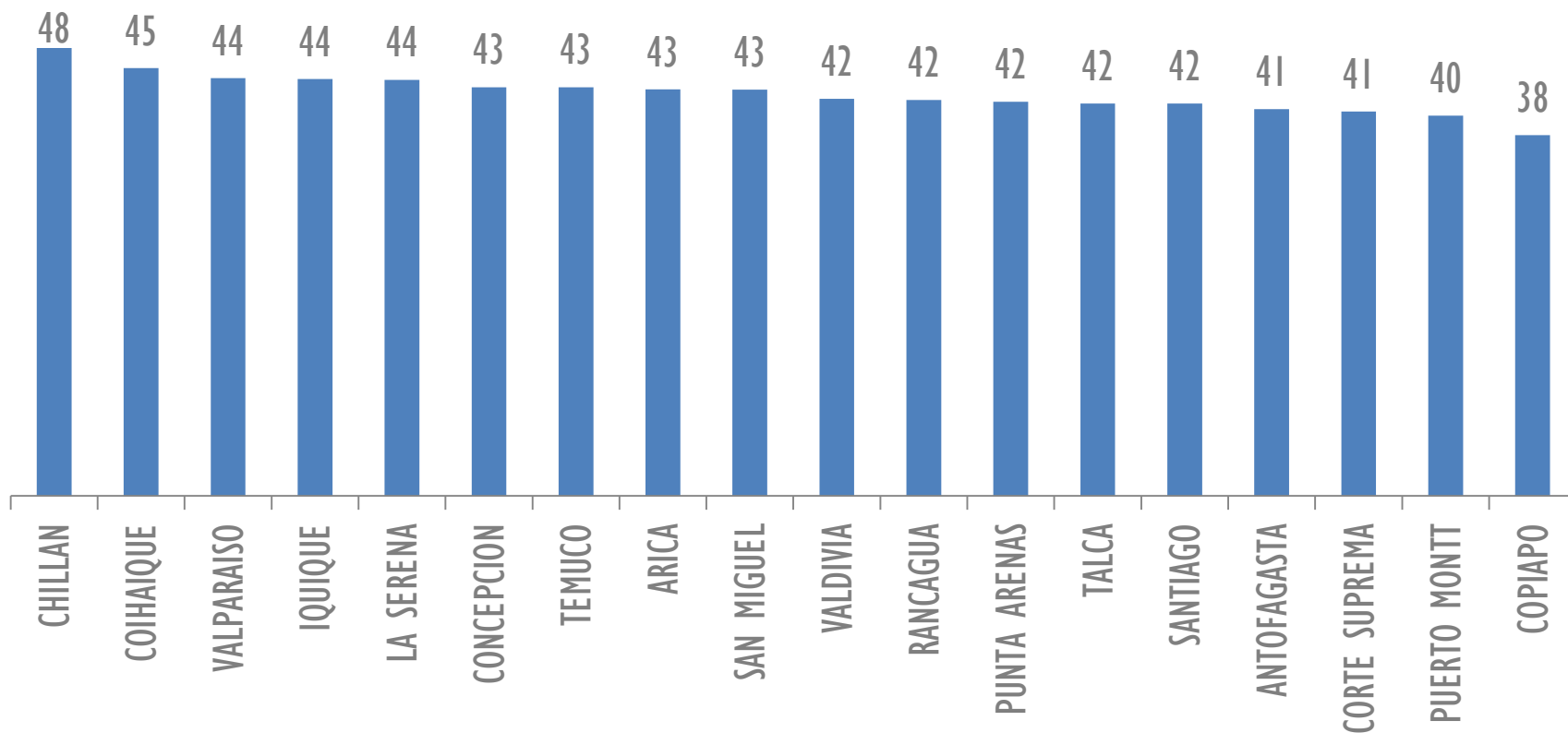
# CORPORACIÓN, POR SEXO



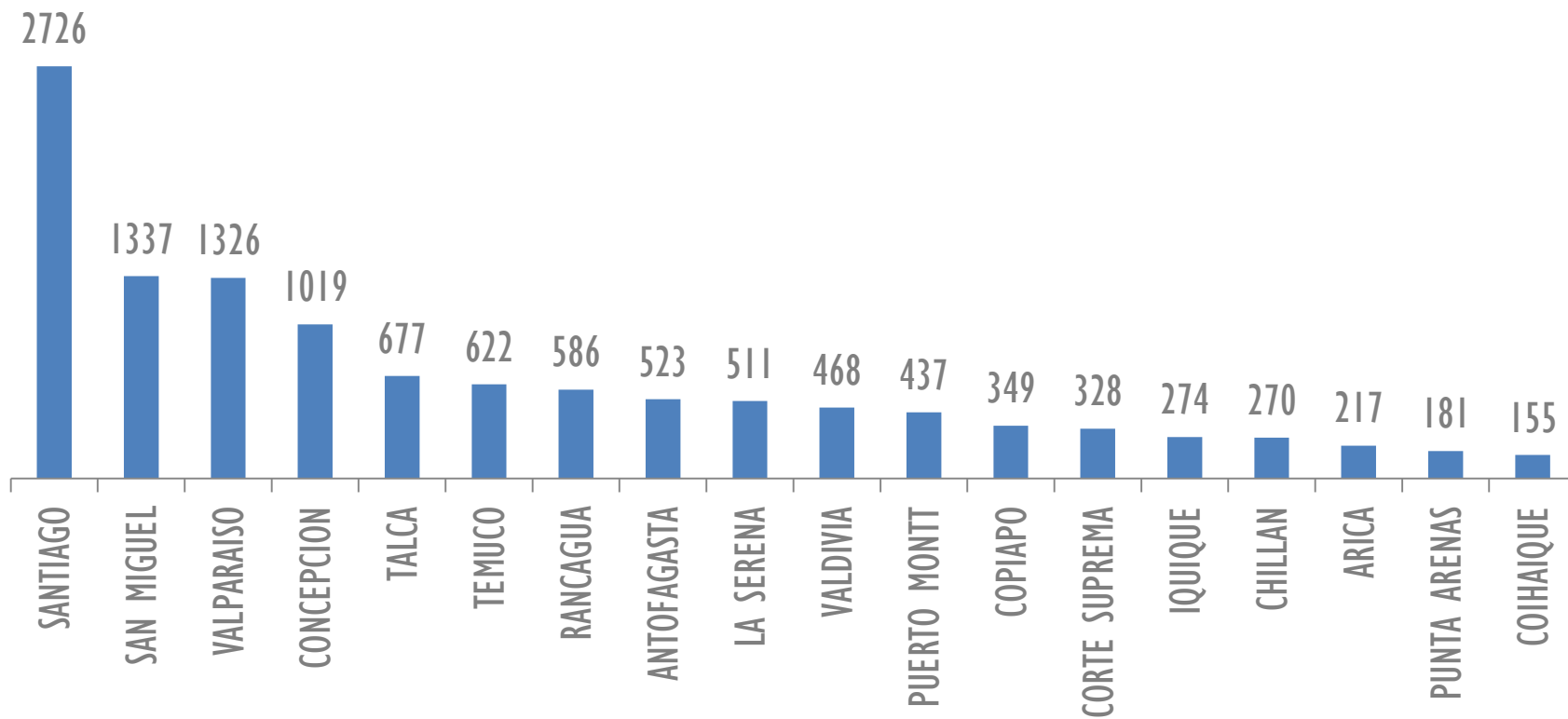
# PODER JUDICIAL, PROMEDIO DE EDAD POR JURISDICCIÓN



# CORPORACIÓN, PROMEDIO DE EDAD POR JURISDICCIÓN

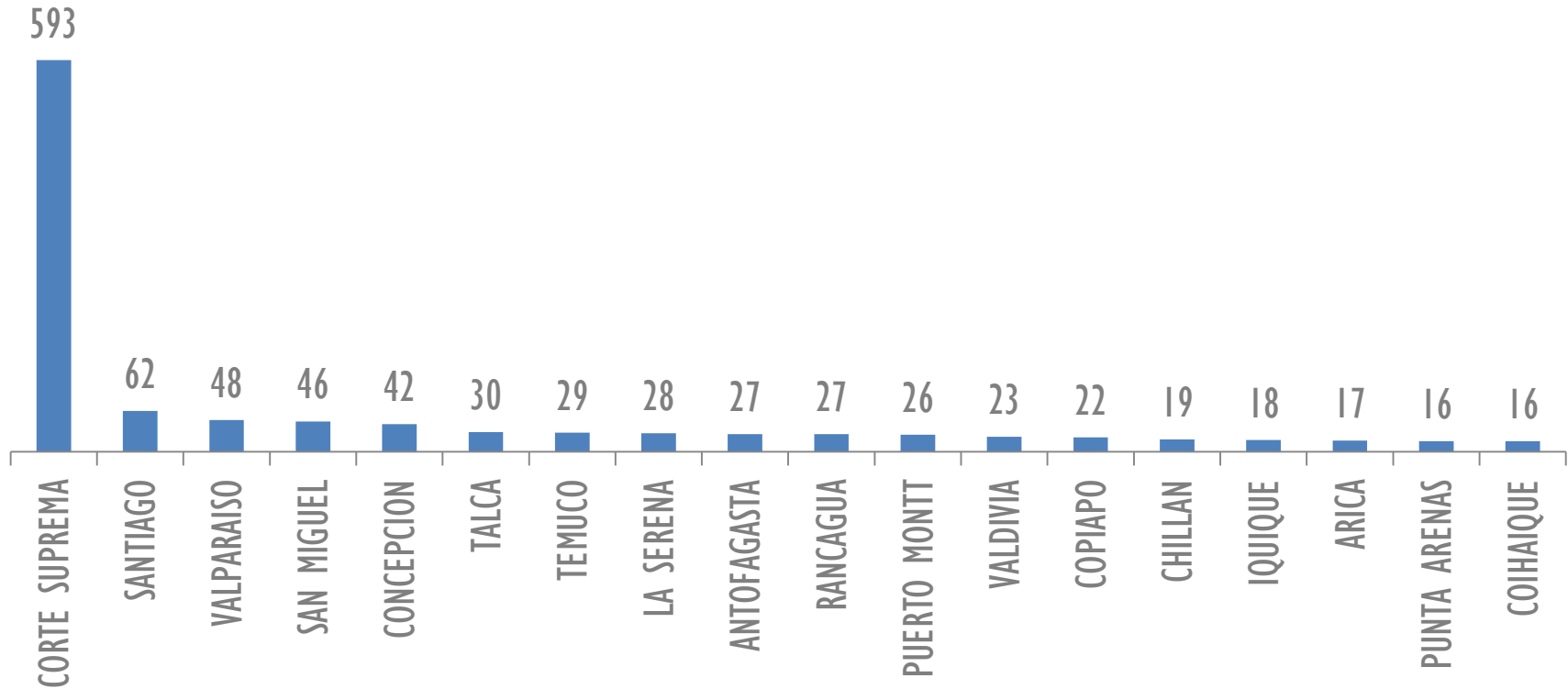


# PODER JUDICIAL, POR JURISDICCIÓN

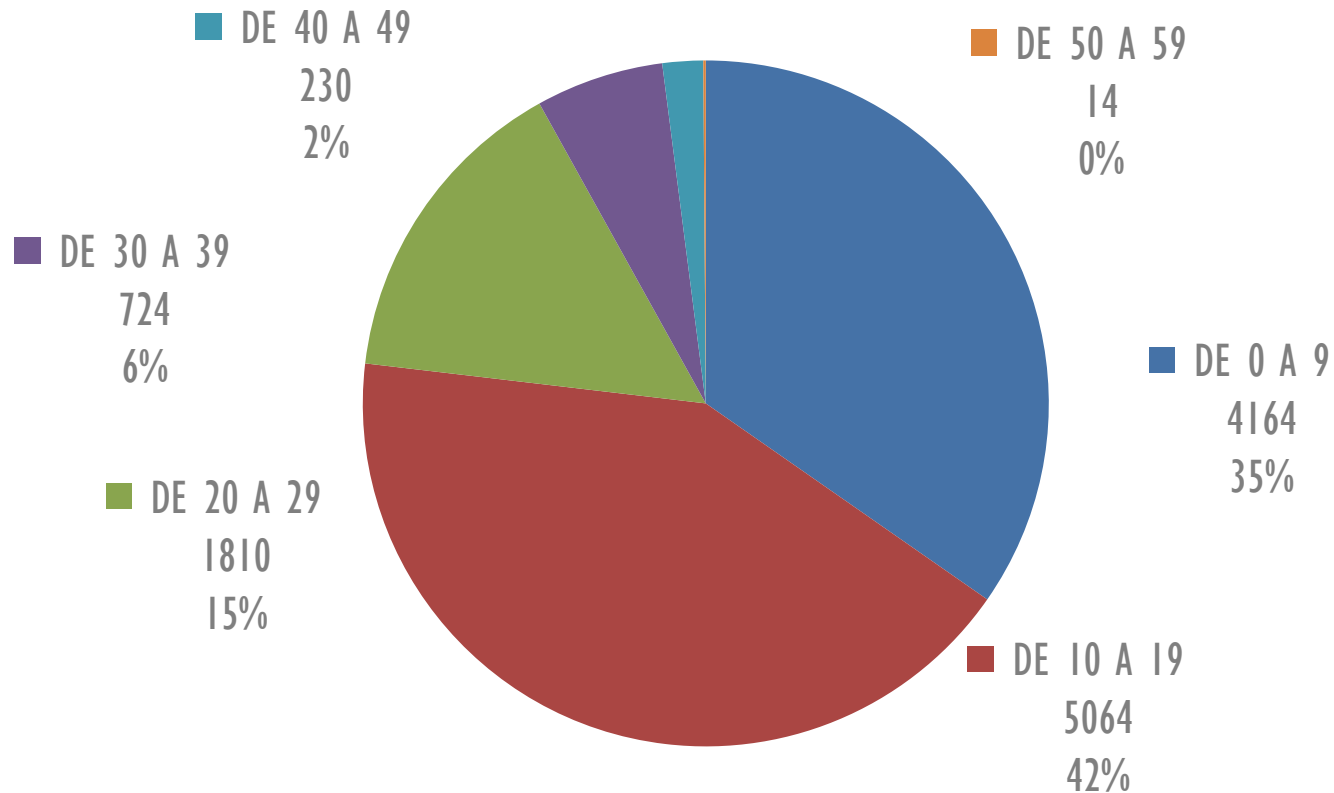




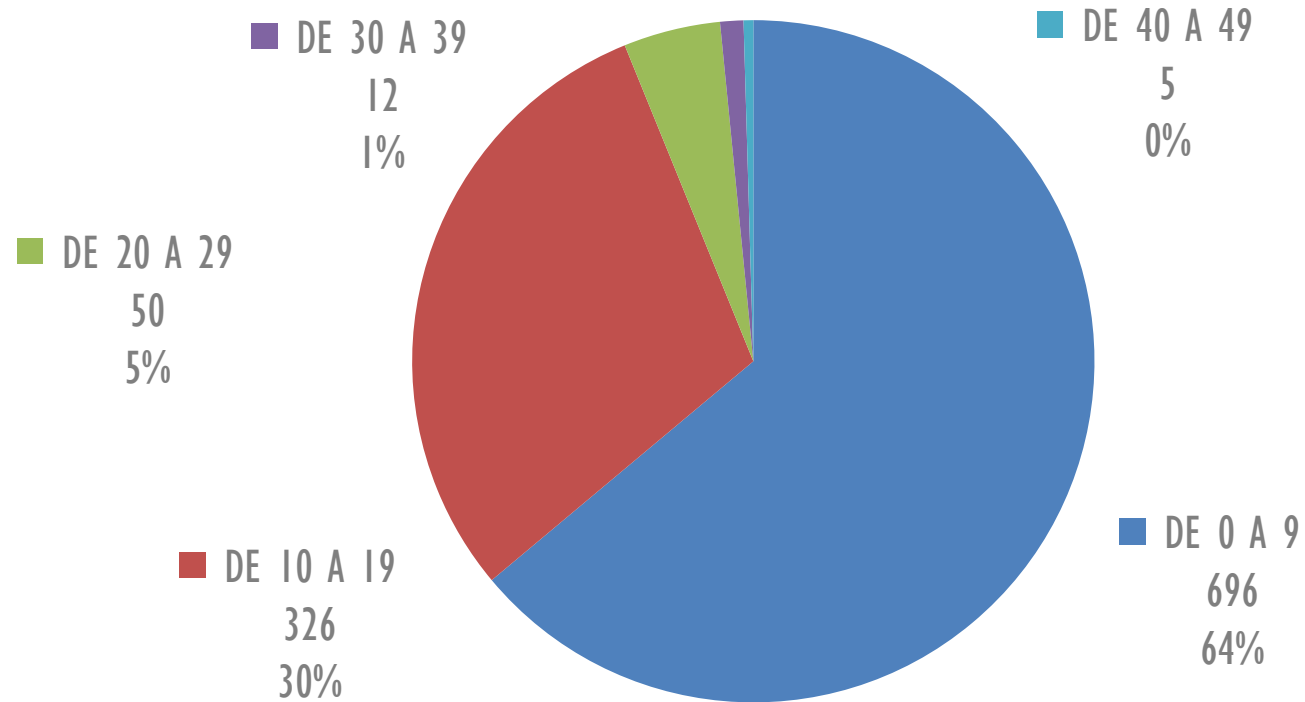
# CORPORACIÓN, POR JURISDICCIÓN



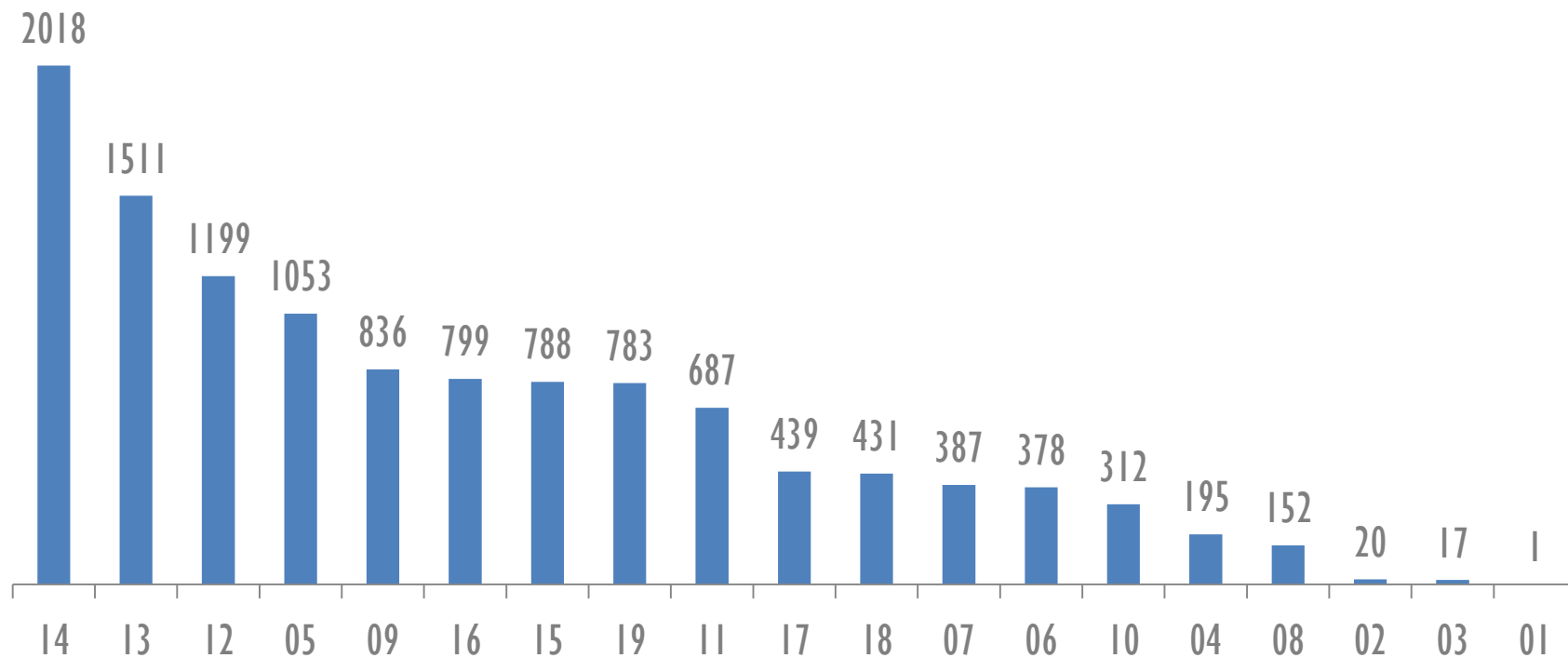
# PODER JUDICIAL, POR ANTIGÜEDAD



# CORPORACIÓN, POR ANTIGÜEDAD



# PODER JUDICIAL, POR GRADO



# CORPORACIÓN, POR GRADO

