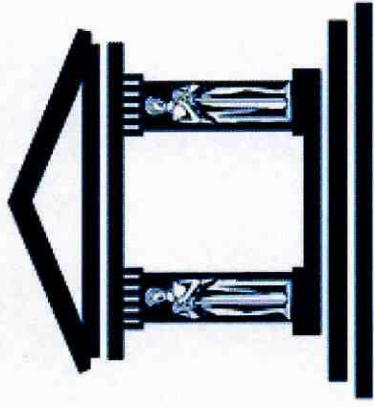


**Dotación Efectiva Poder Judicial y
Corporación Administrativa del Poder Judicial
a diciembre 2015**



A handwritten signature in blue ink, written in a cursive style. The signature is positioned to the right of the official stamp and extends across the lower portion of the page.



PODER JUDICIAL

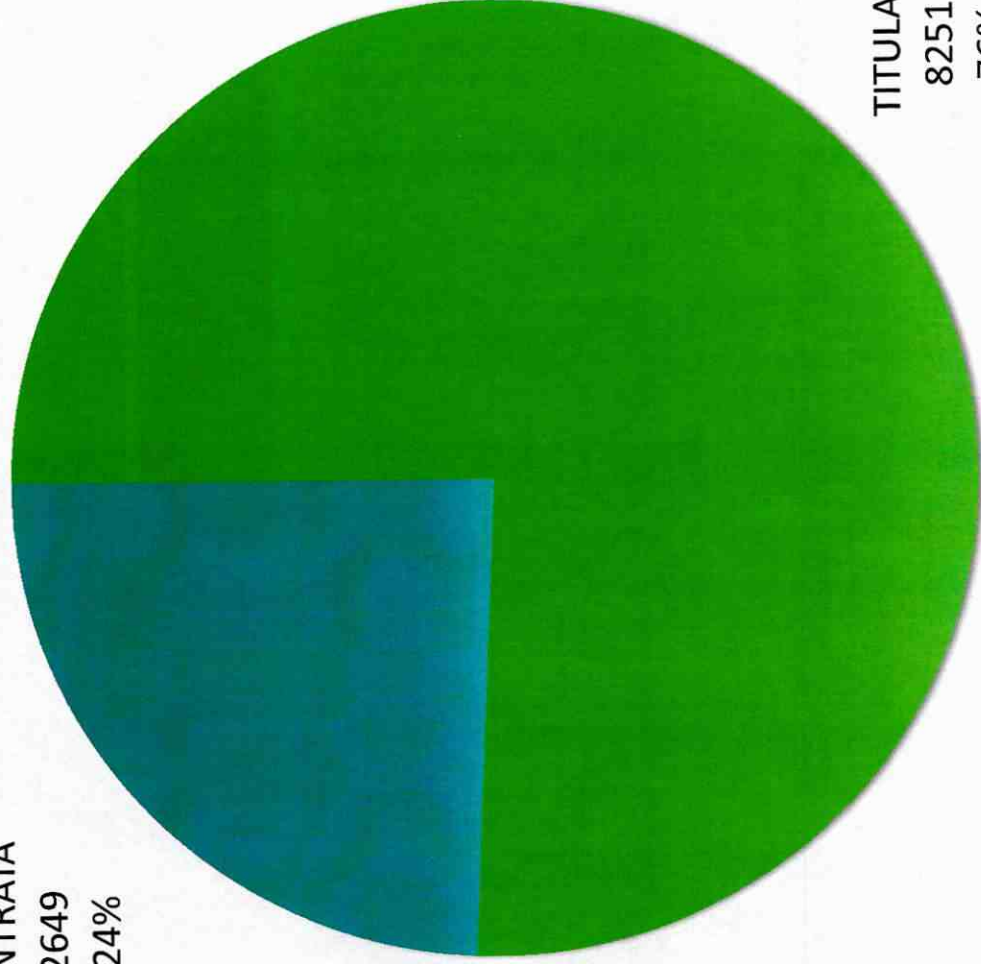
R E P U B L I C A D E C H I L E

DOTACION EFECTIVA PODER JUDICIAL Y CORPORACION ADMINISTRATIVA

31 de diciembre de 2015

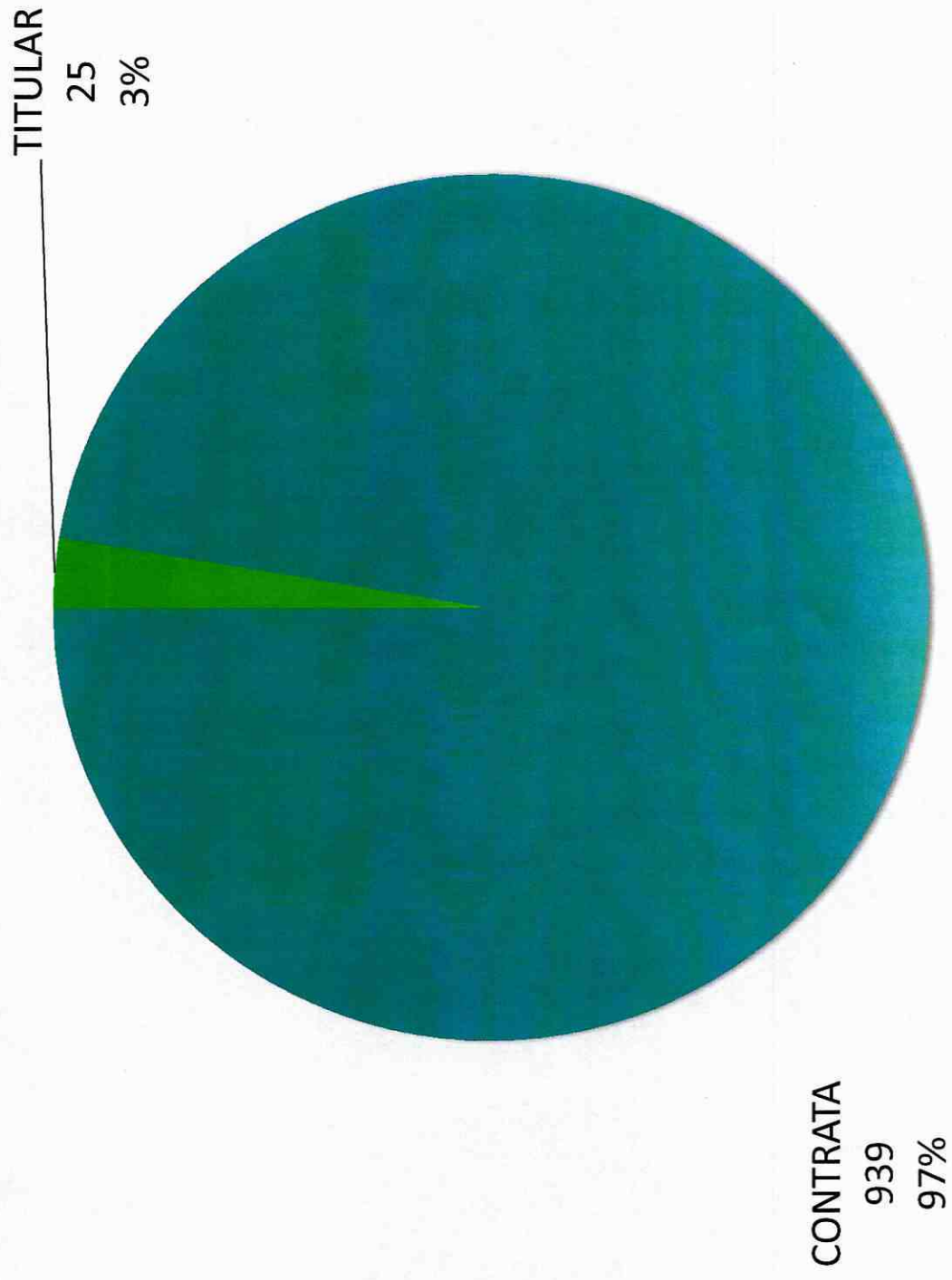
PODER JUDICIAL, POR CALIDAD JURIDICA

CONTRATA
2649
24%

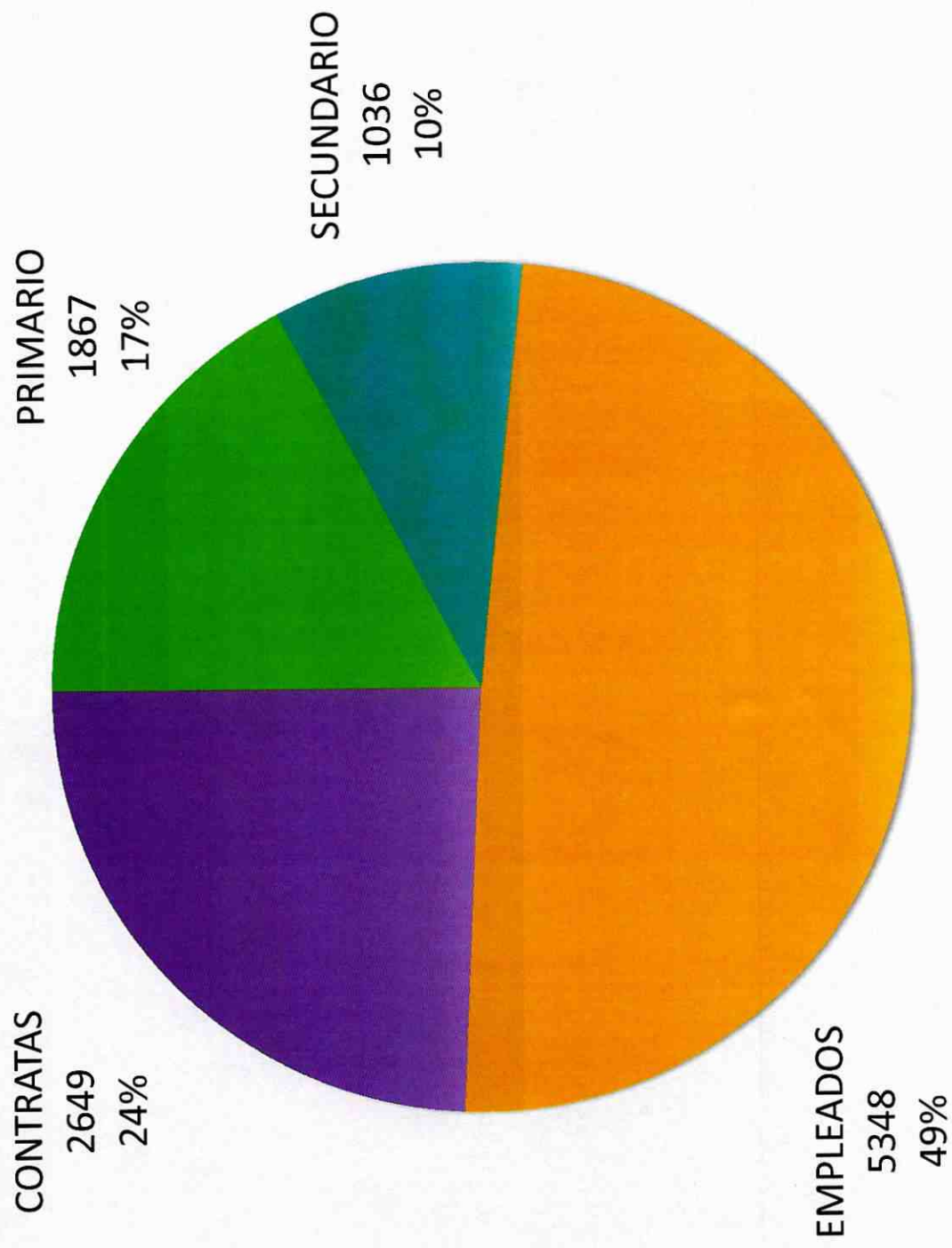


TITULAR
8251
76%

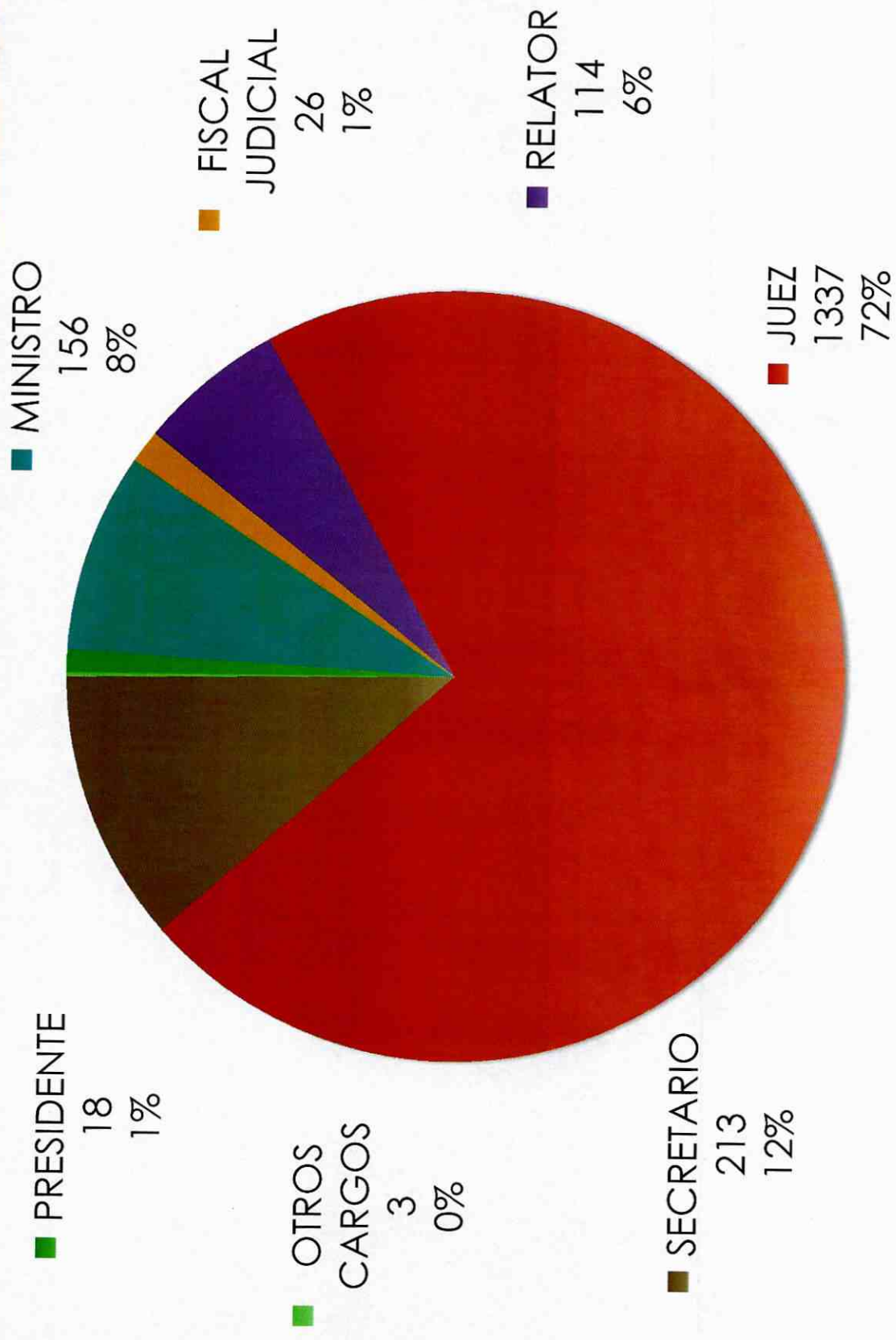
CORPORACIÓN, POR CALIDAD JURIDICA



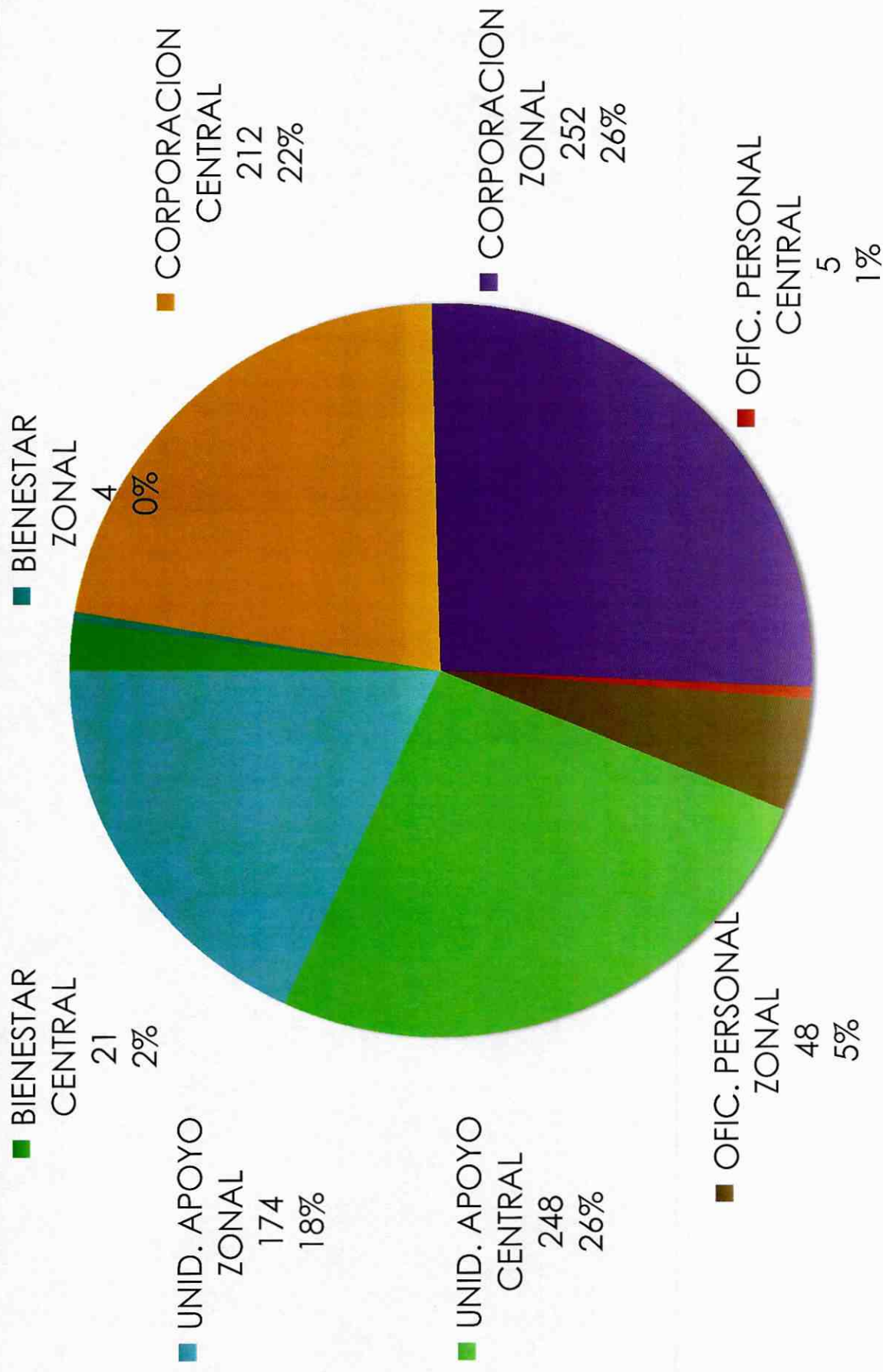
PODER JUDICIAL, POR ESCALAFON



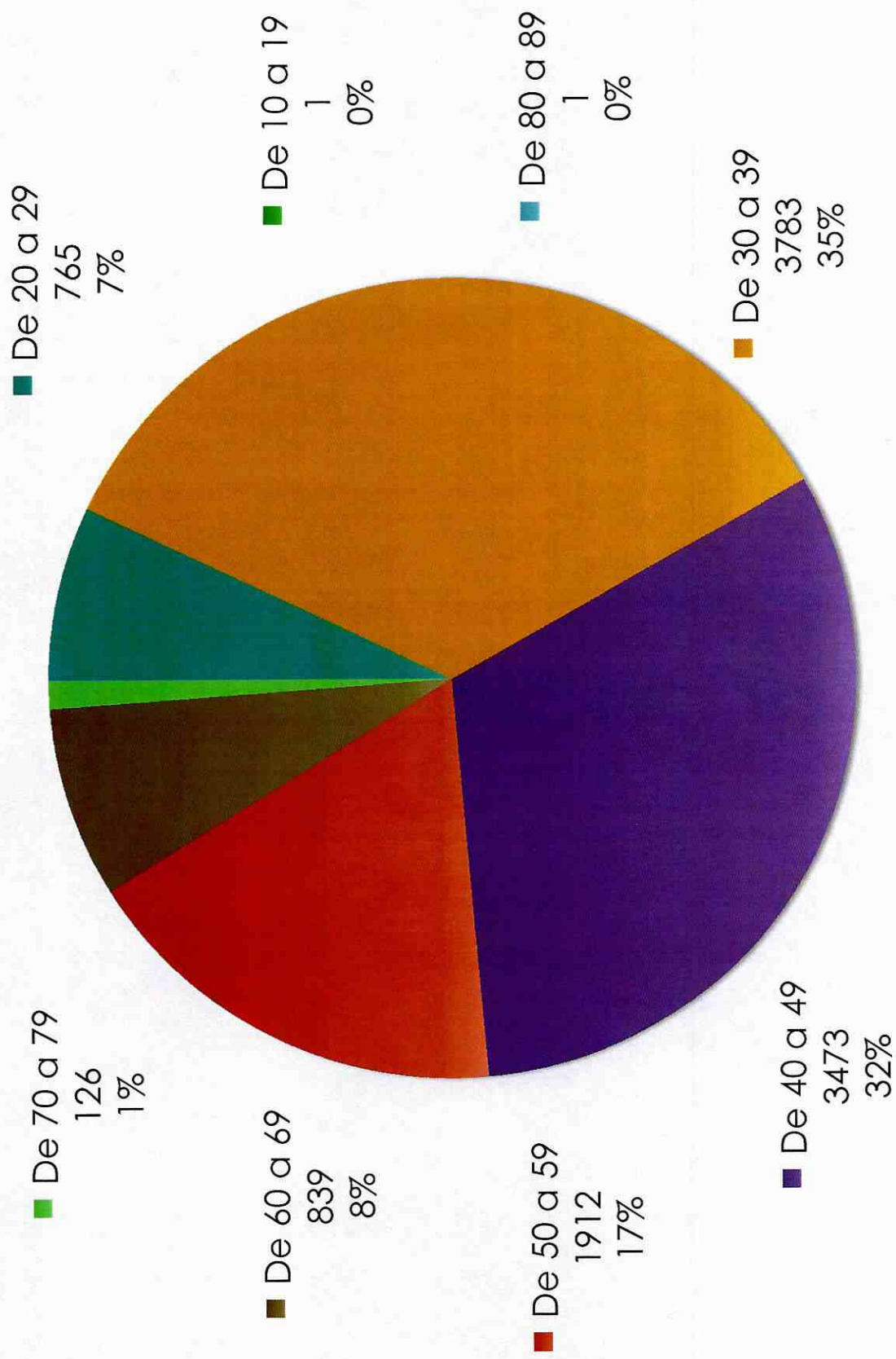
PODER JUDICIAL, ESCALAFON PRIMARIO POR CARGO



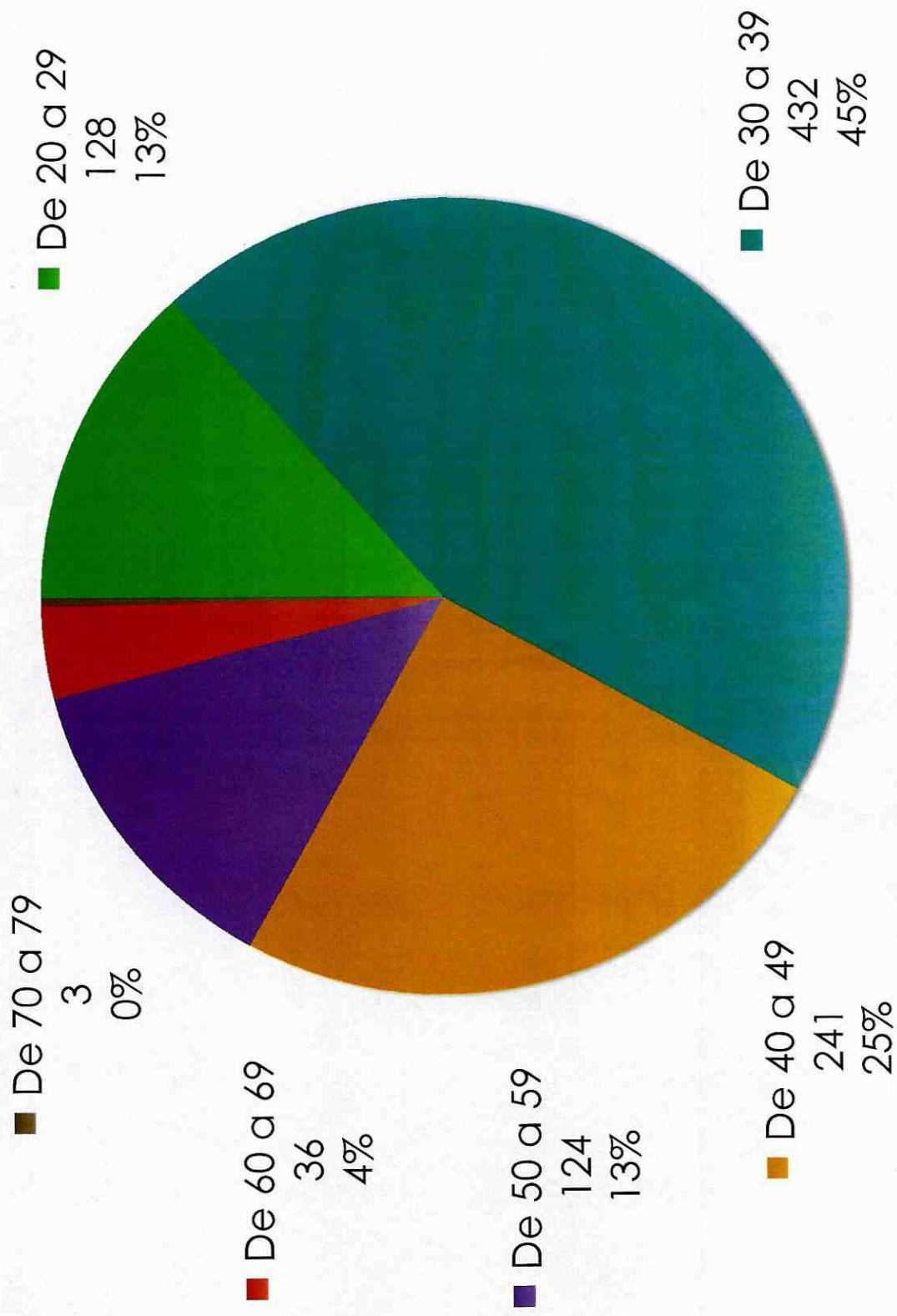
CORPORACIÓN, POR TIPO DE UNIDAD



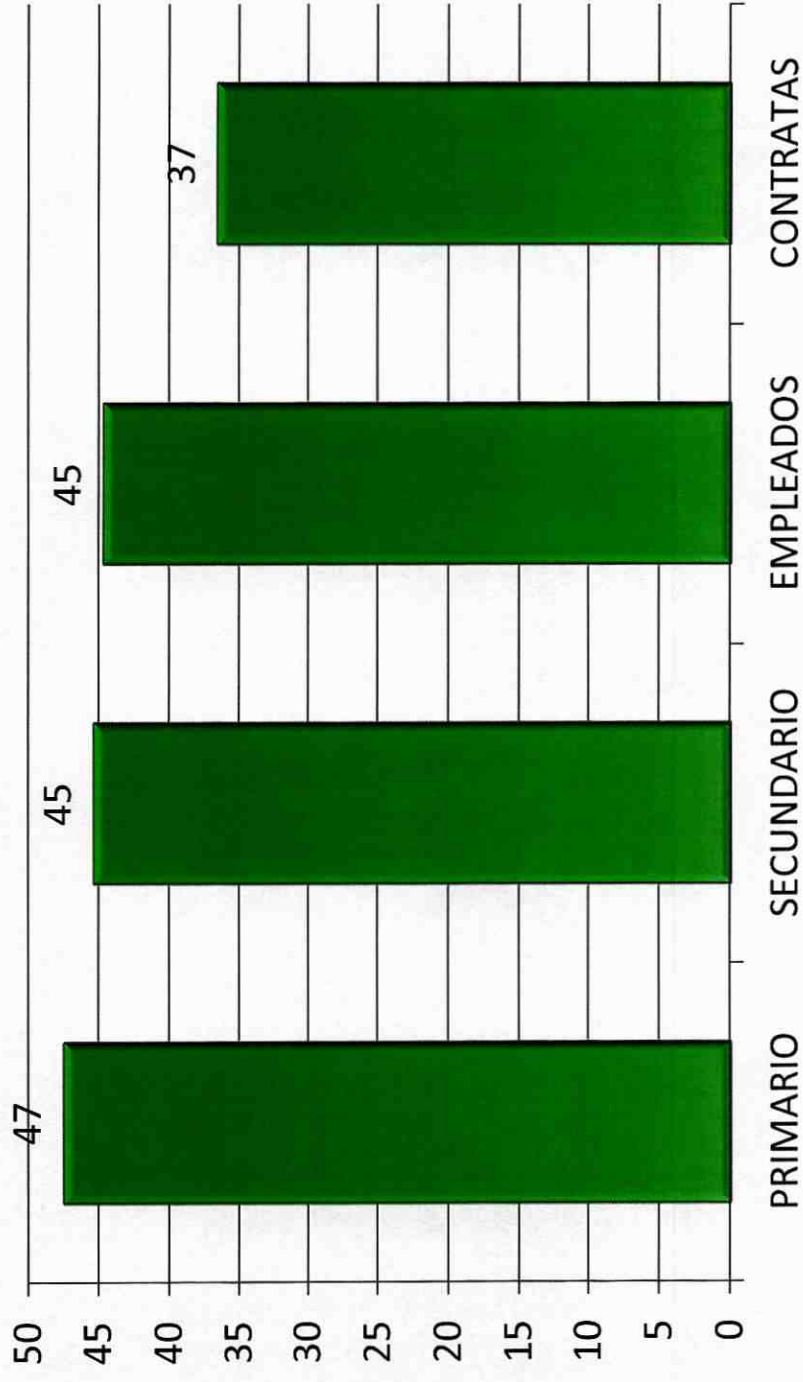
PODER JUDICIAL, POR RANGO DE EDAD



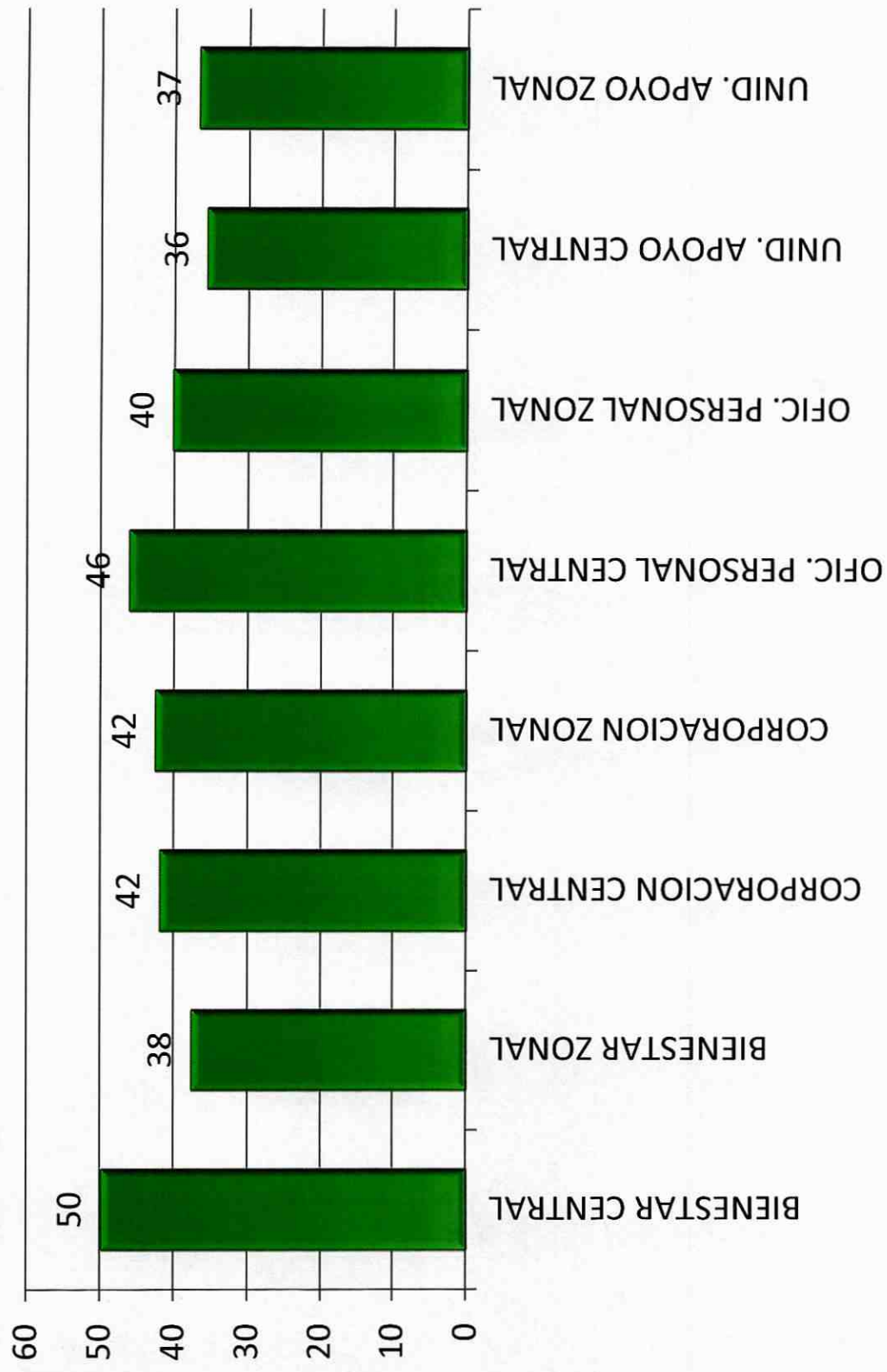
CORPORACIÓN, POR RANGO DE EDAD



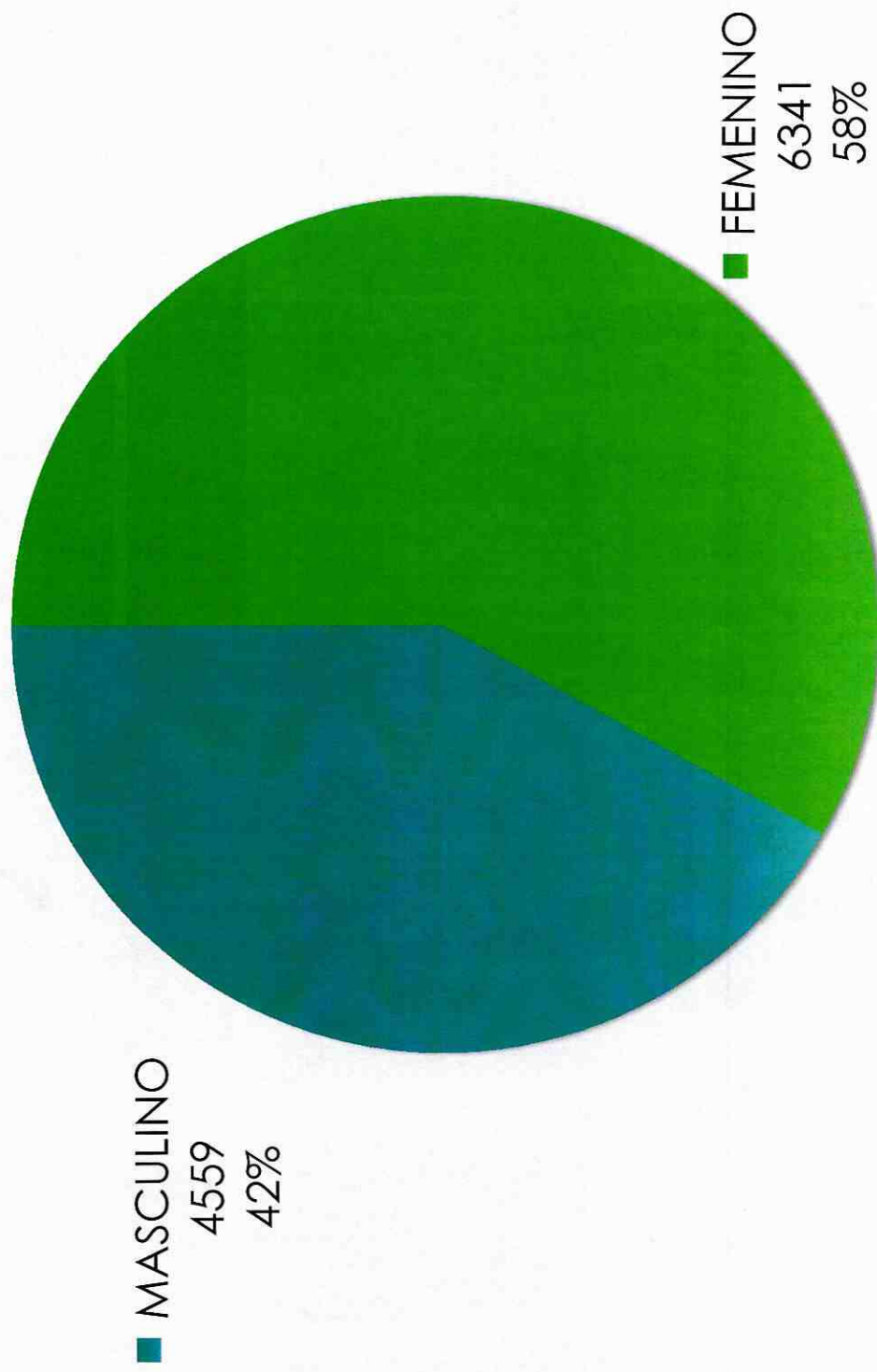
PODER JUDICIAL, PROMEDIO DE EDAD POR ESCALAFÓN



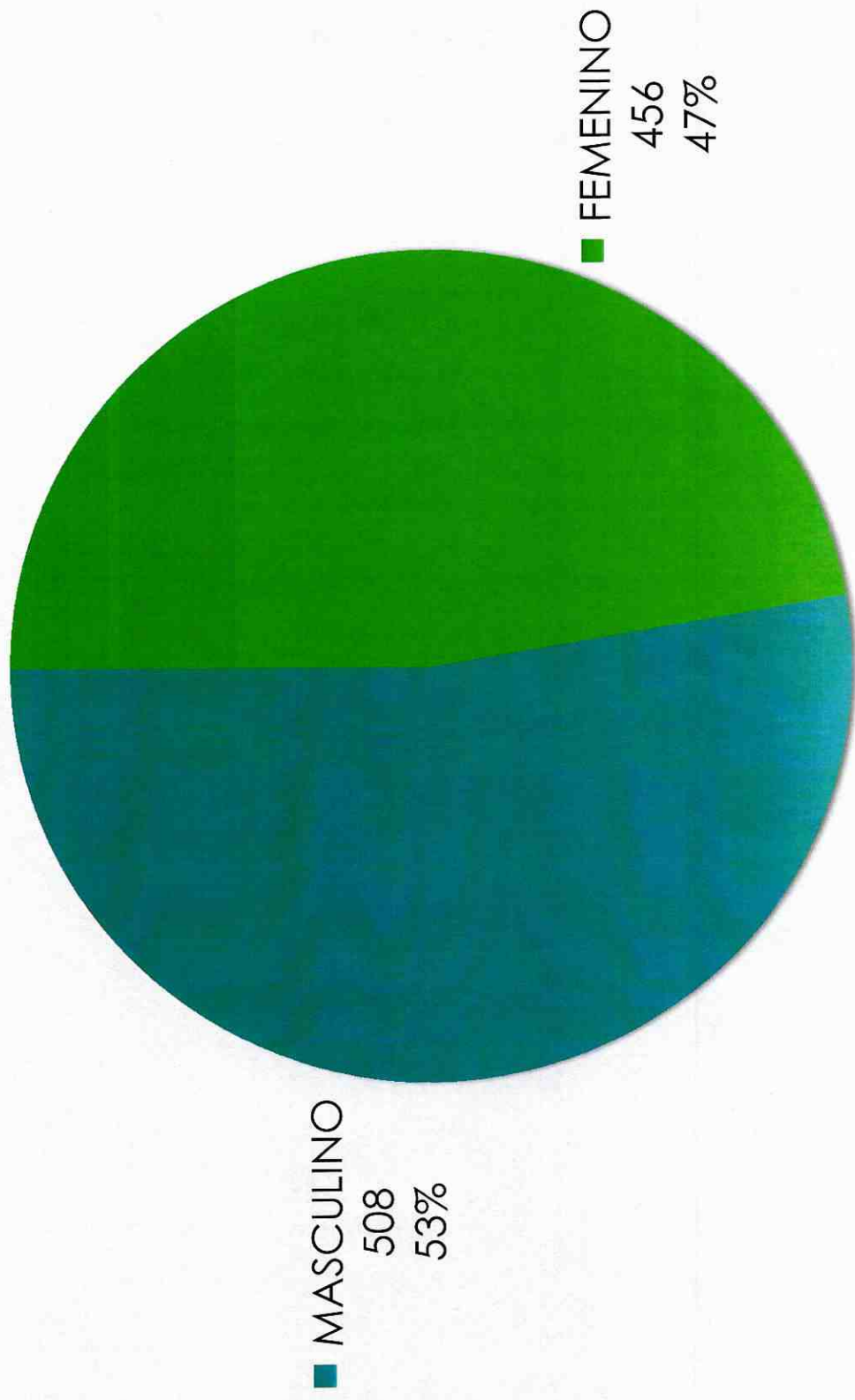
CORPORACIÓN, PROMEDIO DE EDAD POR TIPO DE UNIDAD



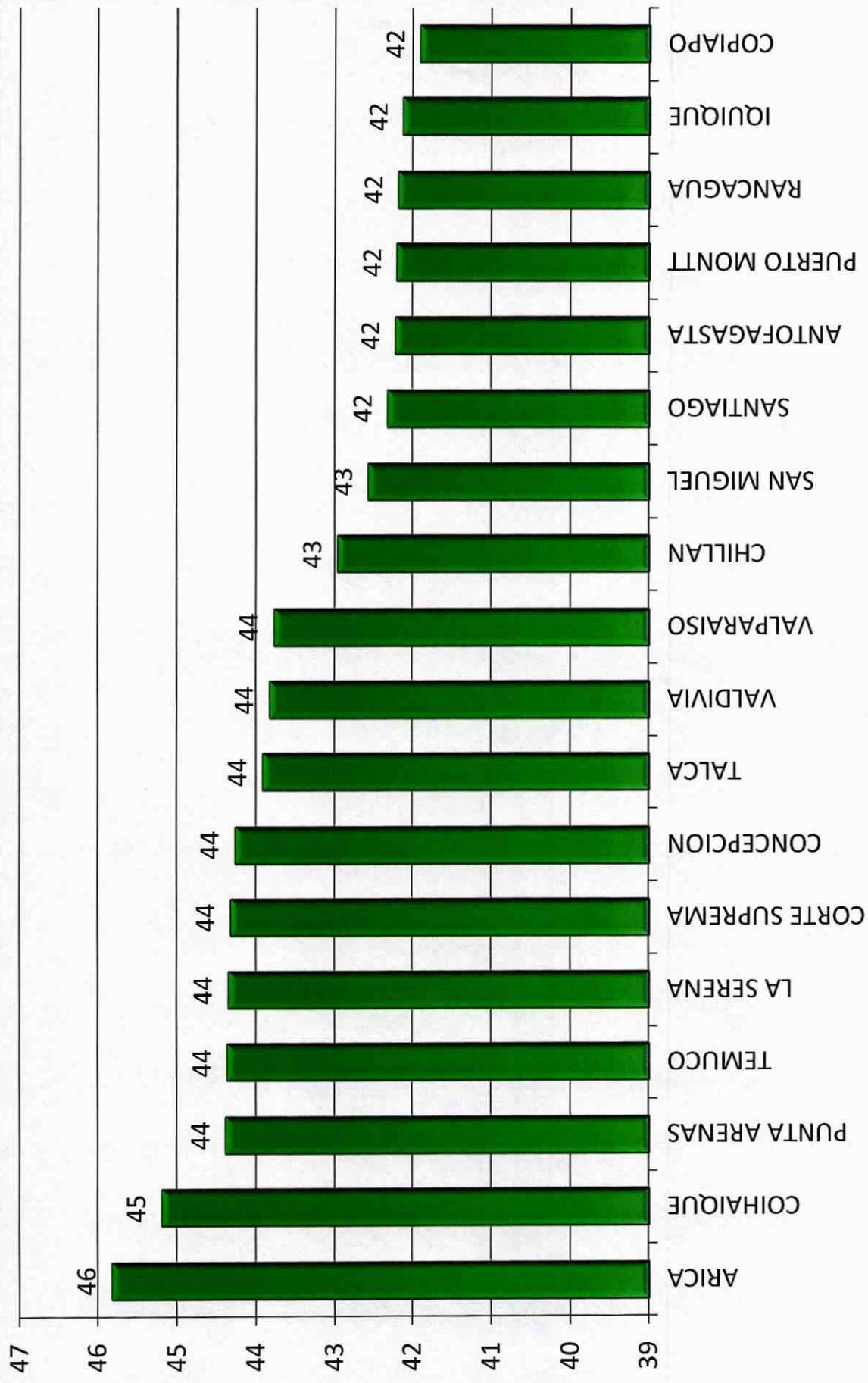
PODER JUDICIAL, POR SEXO



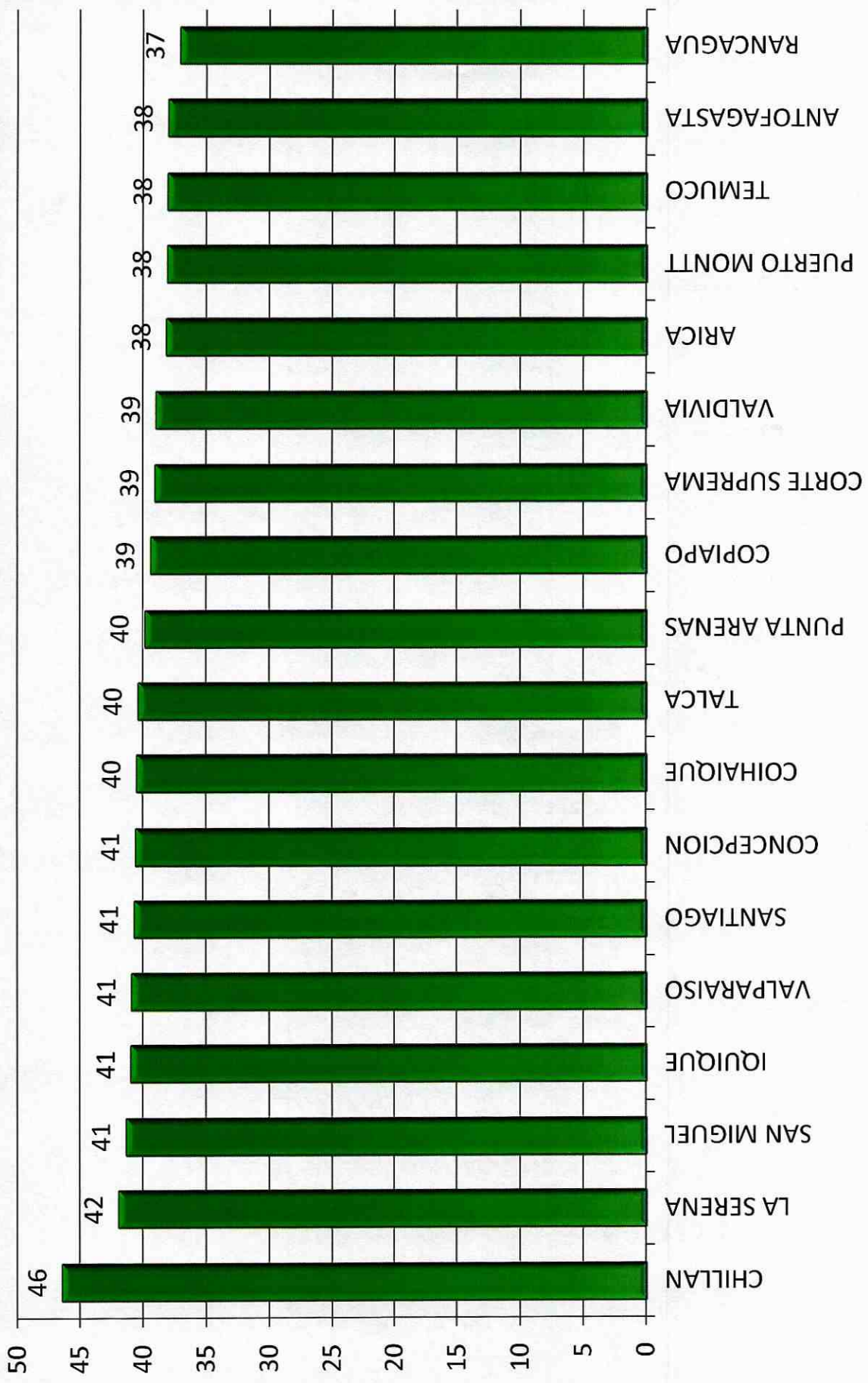
CORPORACIÓN, POR SEXO



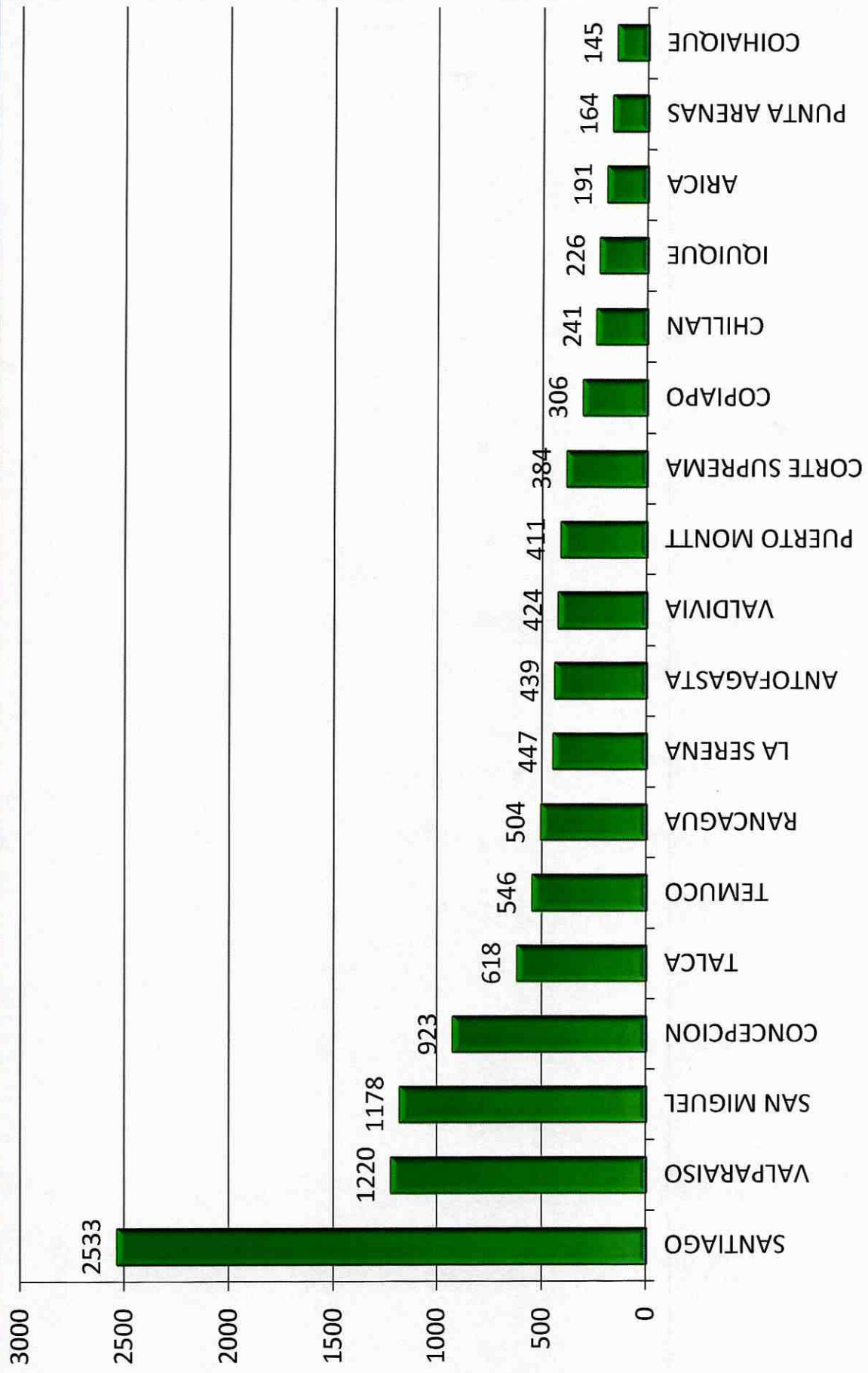
PODER JUDICIAL, PROMEDIO DE EDAD POR JURISDICCION



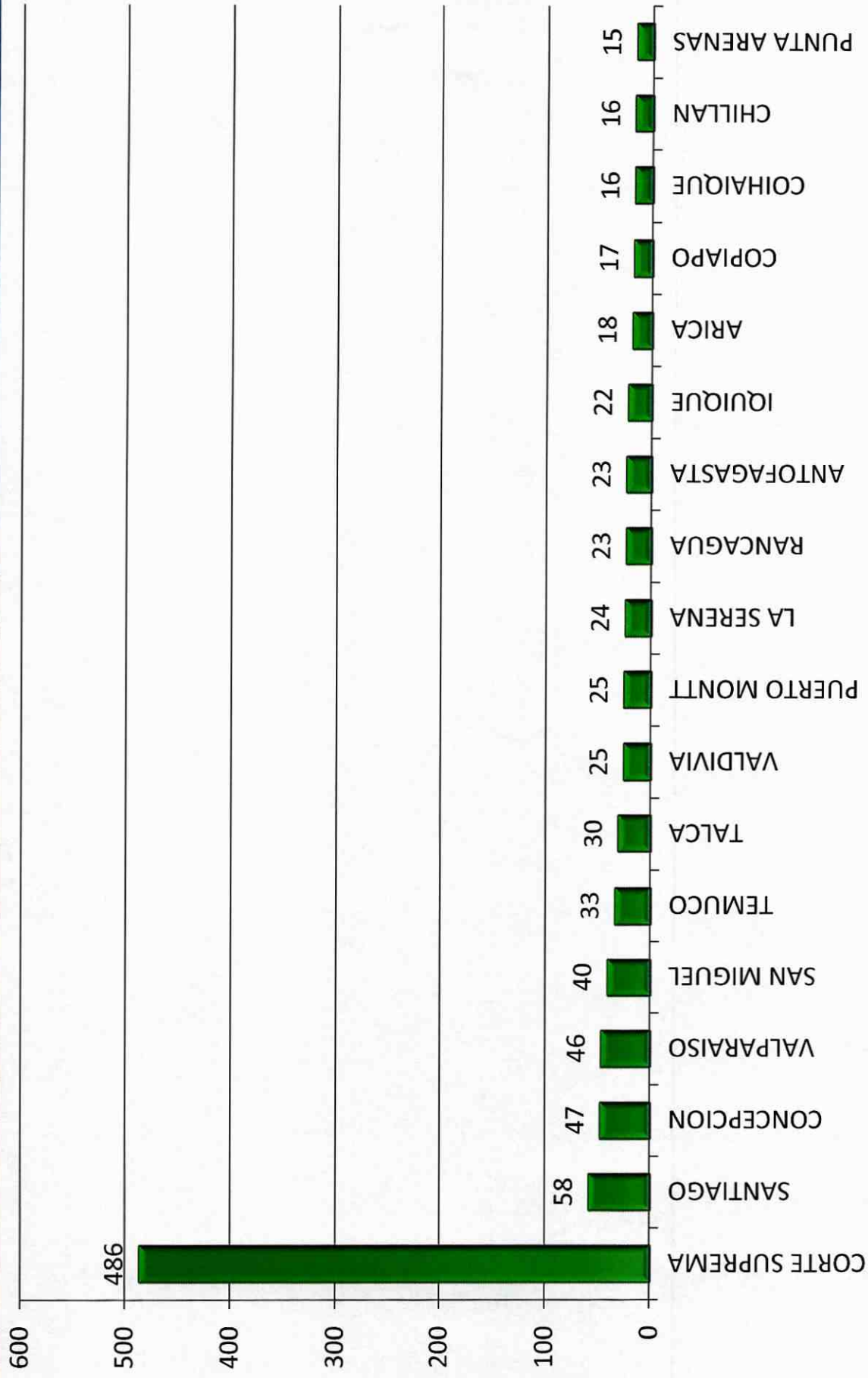
CORPORACIÓN, PROMEDIO DE EDAD POR JURISDICCIÓN



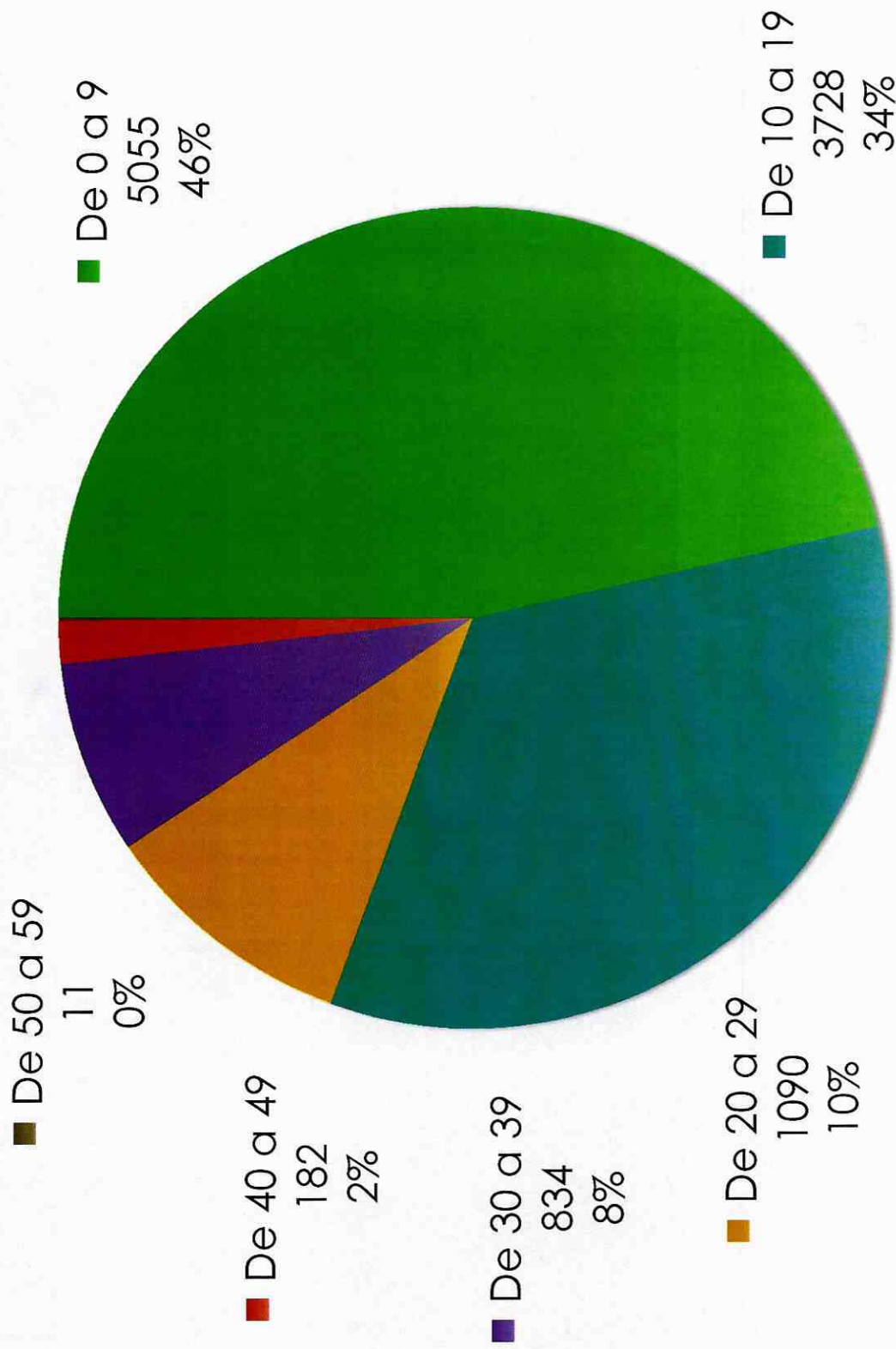
PODER JUDICIAL, POR JURISDICCION



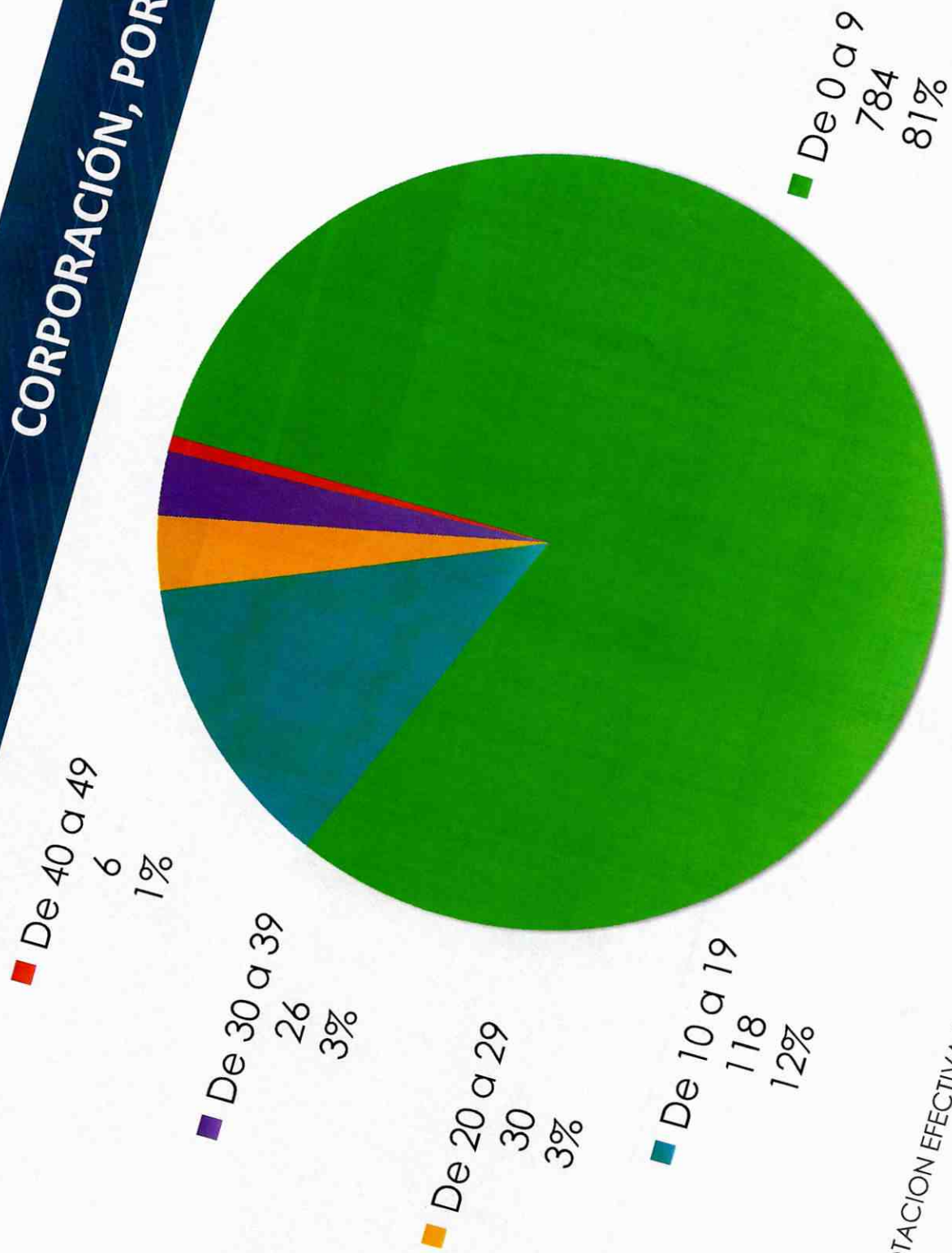
CORPORACIÓN, POR JURISDICCIÓN



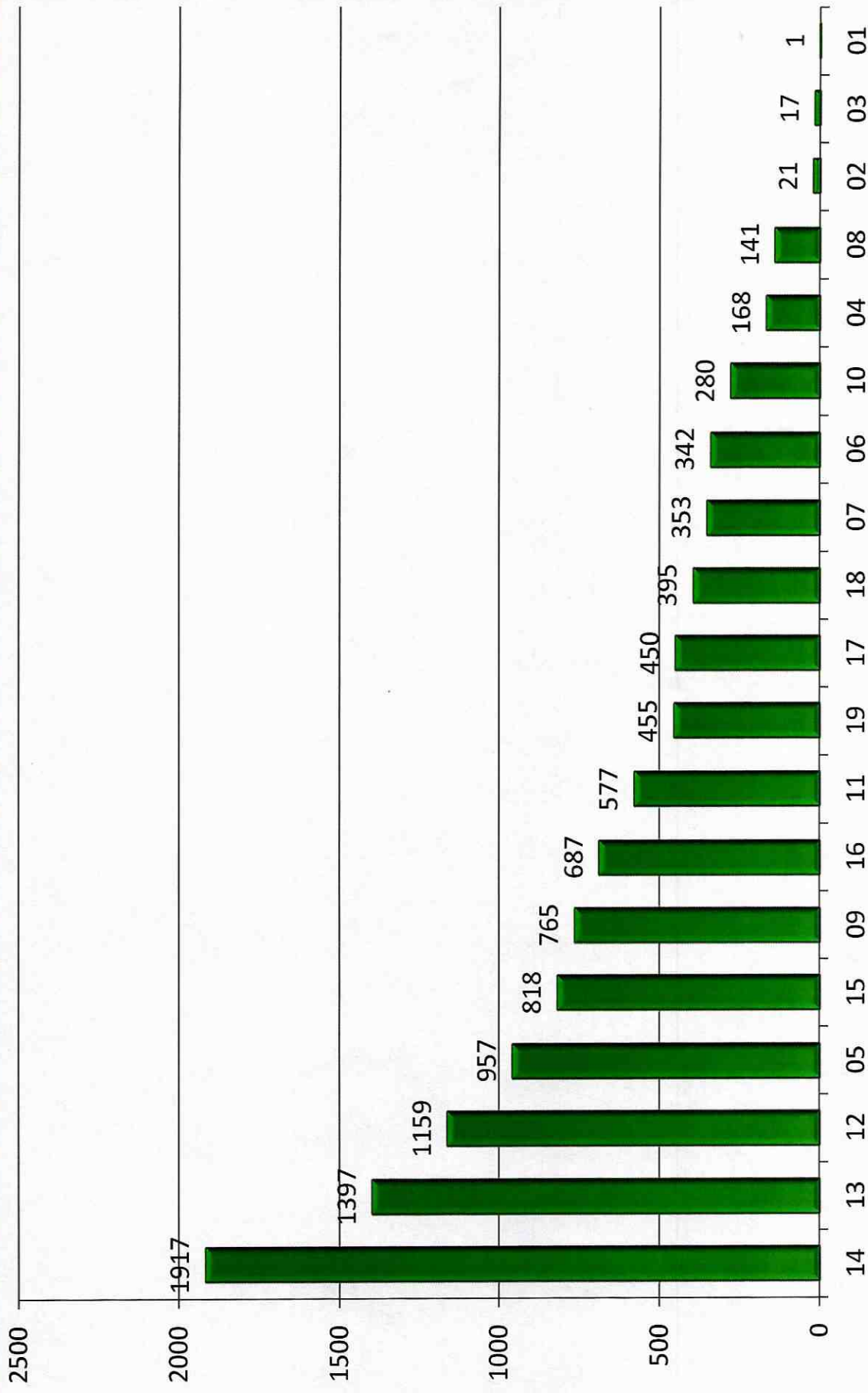
PODER JUDICIAL, POR ANTIGÜEDAD



CORPORACIÓN, POR ANTIGÜEDAD



PODER JUDICIAL, POR GRADO



DOTACION EFECTIVA PODER JUDICIAL Y CORPORACION ADMINISTRATIVA AL 31 DE DICIEMBRE DE 2015

CORPORACIÓN, POR GRADO

